



S.C. PRAGMA CONSULT S.R.L.
Granit Business Center
Iași, B-dul Socola, nr. 206A – 208, et. IV

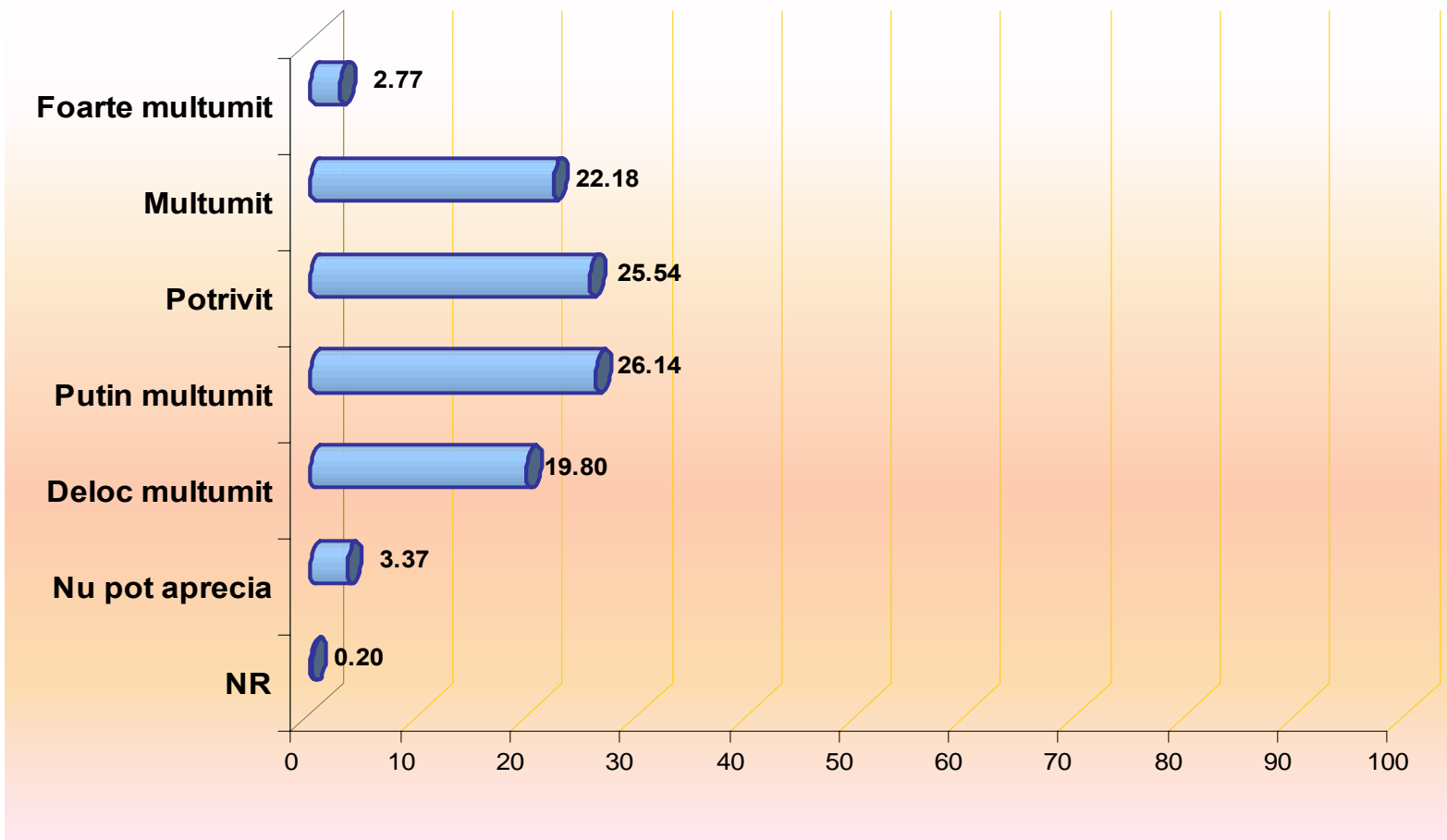
Tel. / Fax: 0232/233010 www.pragmaconsult.ro, office@pragmaconsult.ro

REZULTATE GRAFICE

Evaluarea gratificației pacienților relativ la calitatea serviciilor medicale și identificarea valențelor pozitive și negative ale relației acestora cu medicii

Q1. Cat de multumit(a) sunteti de urmatoarele aspecte ale functionarii Sistemului de Sanatate in judetul dvs.?

STAREA FIZICA SI IGIENICA A CLADIRILOR DIN SERVICIILE PUBLICE DE SANATATE (DE STAT) - SPITALE, CLINICI, SANATORII, ETC.

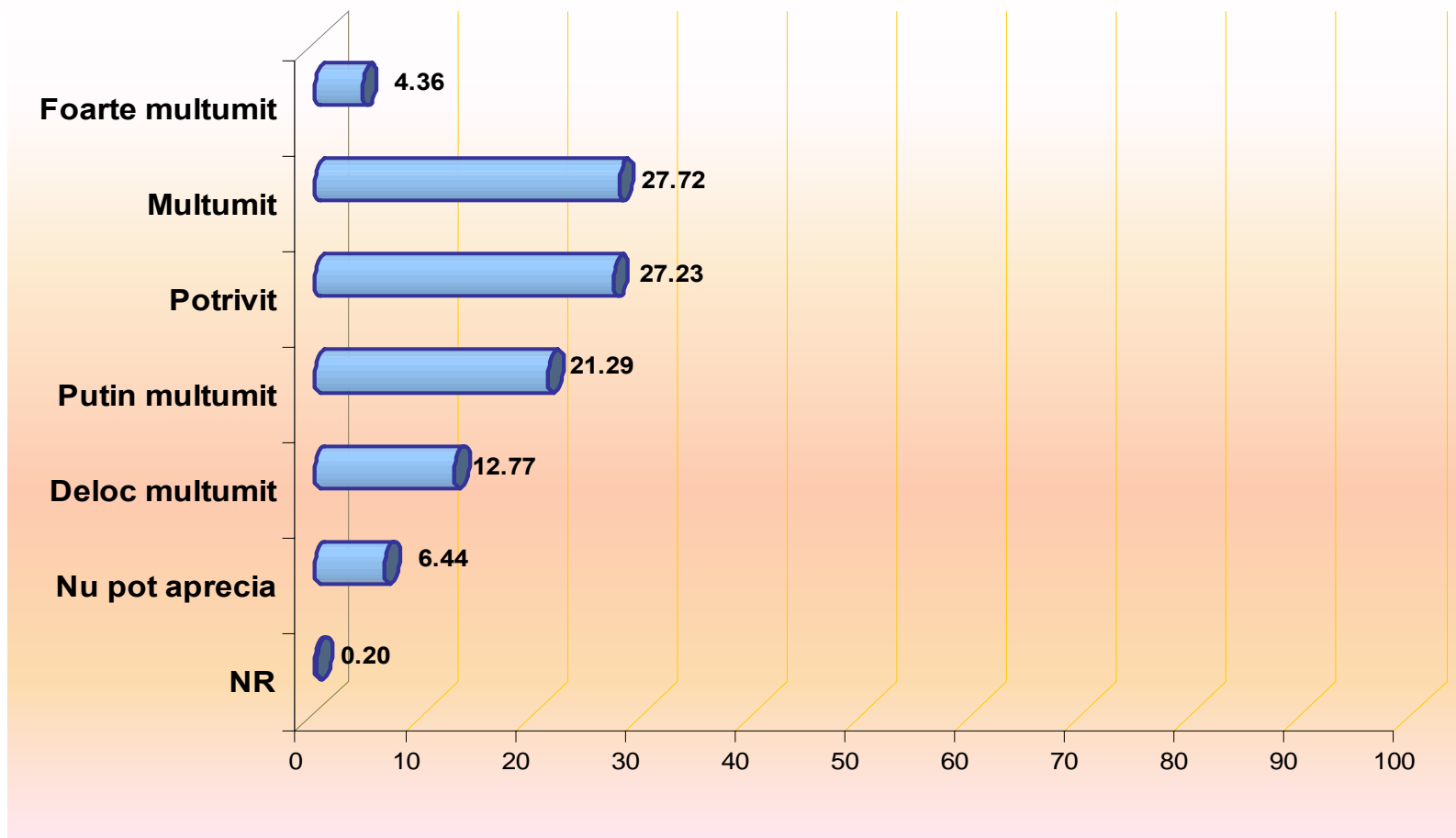


Volum esantion pacienti = 1010

Eroare statistică maximă de estimare = ± 3.08%

Q1. Cat de multumit(a) sunteti de urmatoarele aspecte ale functionarii Sistemului de Sanatate in judetul dvs.?

DOTAREA CU MIJLOACE DE INTERVENTIE IN CAZ DE URGENTA - AMBULANTE, PERSONAL CALIFICAT, INSTRUMENTAR MEDICAL ADECVAT

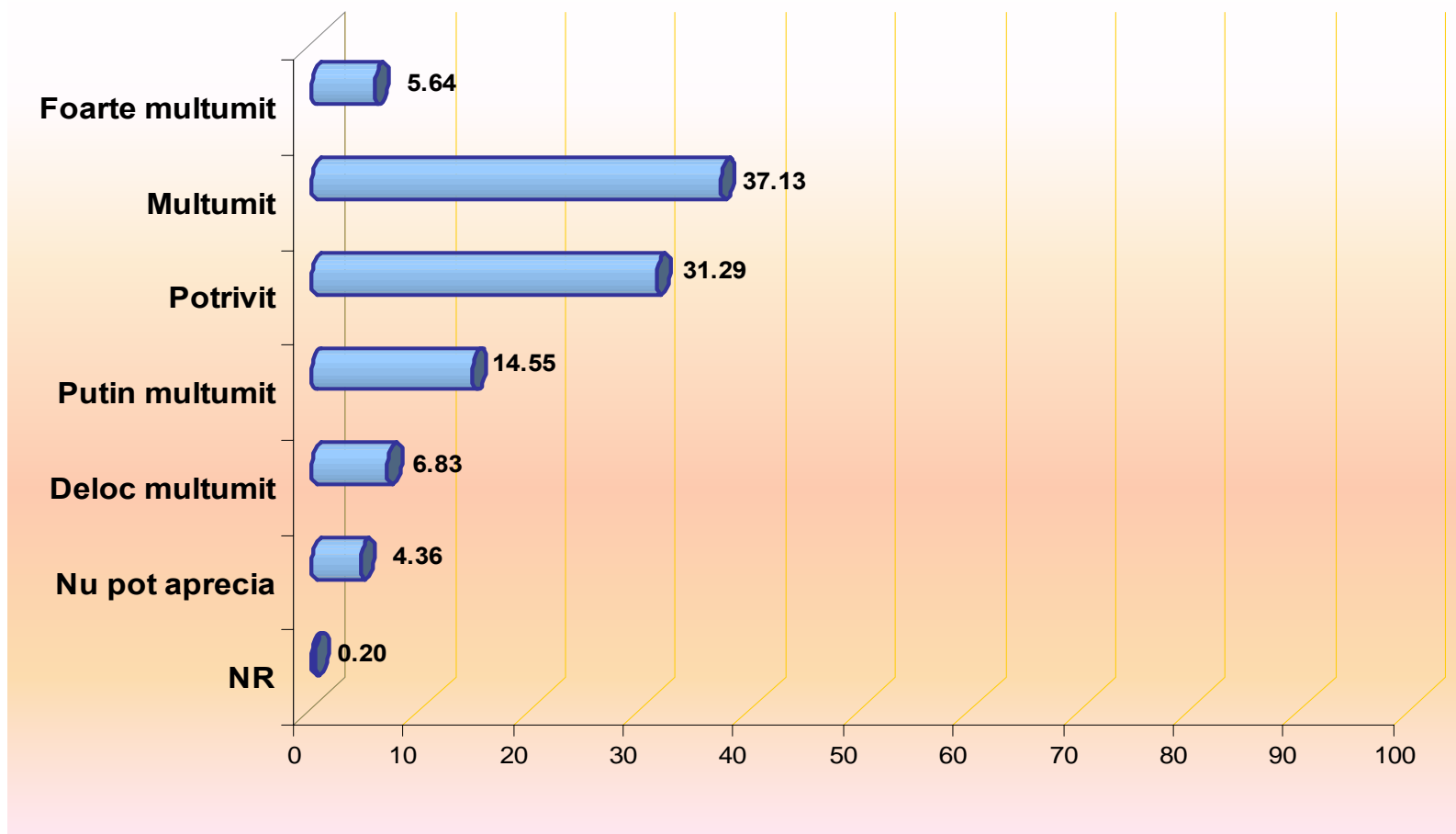


Volum esantion pacienti = 1010

Eroare statistică maximă de estimare = ± 3.08%

Q1. Cat de multumit(a) sunteti de urmatoarele aspecte ale functionarii Sistemului de Sanatate in judetul dvs.?

PROFESIONALISMUL / PREGATIREA MEDICILOR DIN SPITALE SI CLINICI

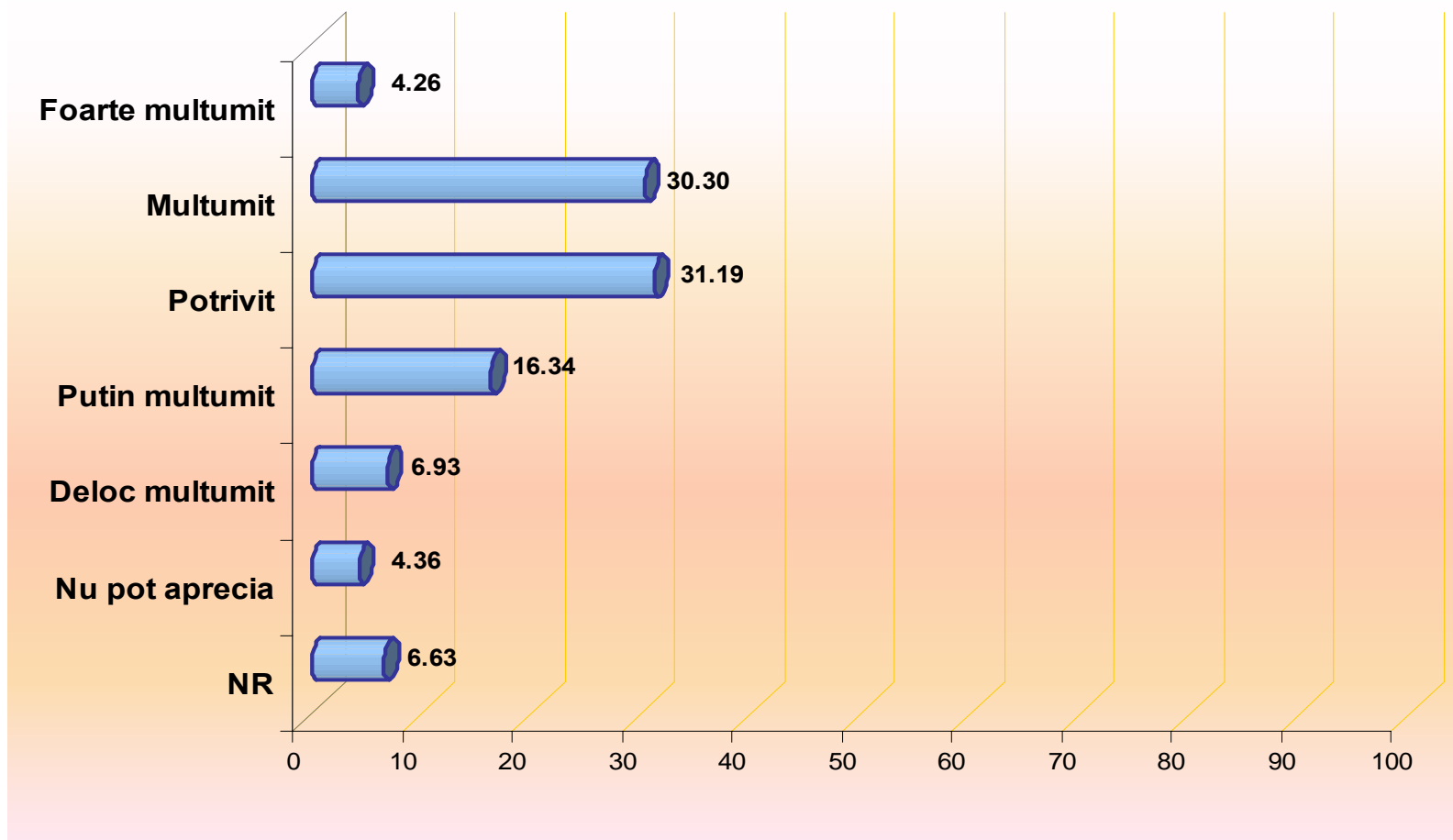


Volum esantion pacienti = 1010

Eroare statistică maximă de estimare = ± 3.08%

Q1. Cat de multumit(a) sunteti de urmatoarele aspecte ale functionarii Sistemului de Sanatate in judetul dvs.?

PROFESIONALISMUL / PREGATIREA ALTOR CATEGORII DE PERSONAL MEDICAL DIN SPITALE SI CLINICI

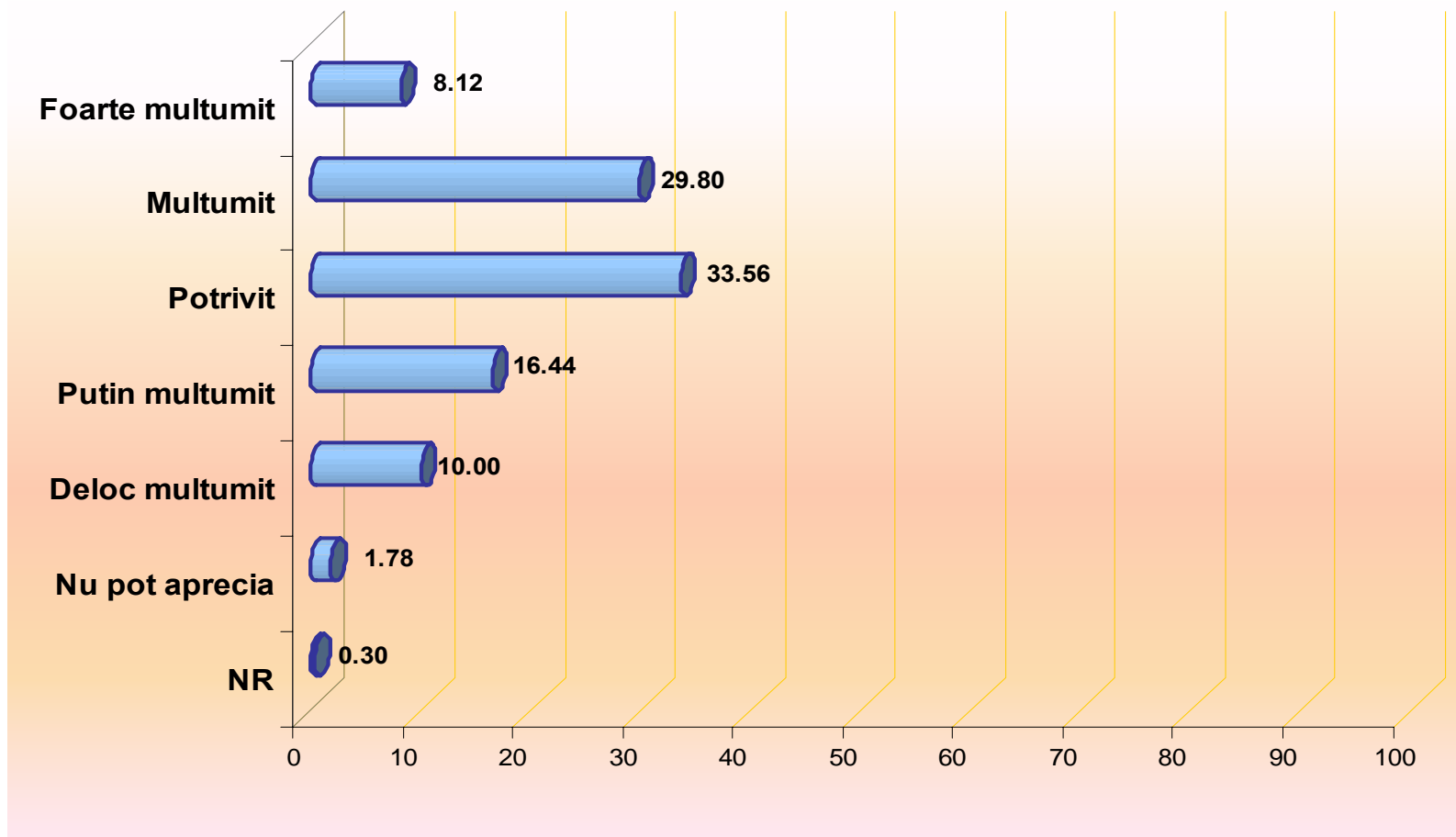


Volum esantion pacienti = 1010

Eroare statistică maximă de estimare = ± 3.08%

Q1. Cat de multumit(a) sunteti de urmatoarele aspecte ale functionarii Sistemului de Sanatate in judetul dvs.?

CAPACITATEA DE COMUNICARE A MEDICILOR CU PACIENTII (POLITETEA, TRANSMITEREA INFORMATIILOR)

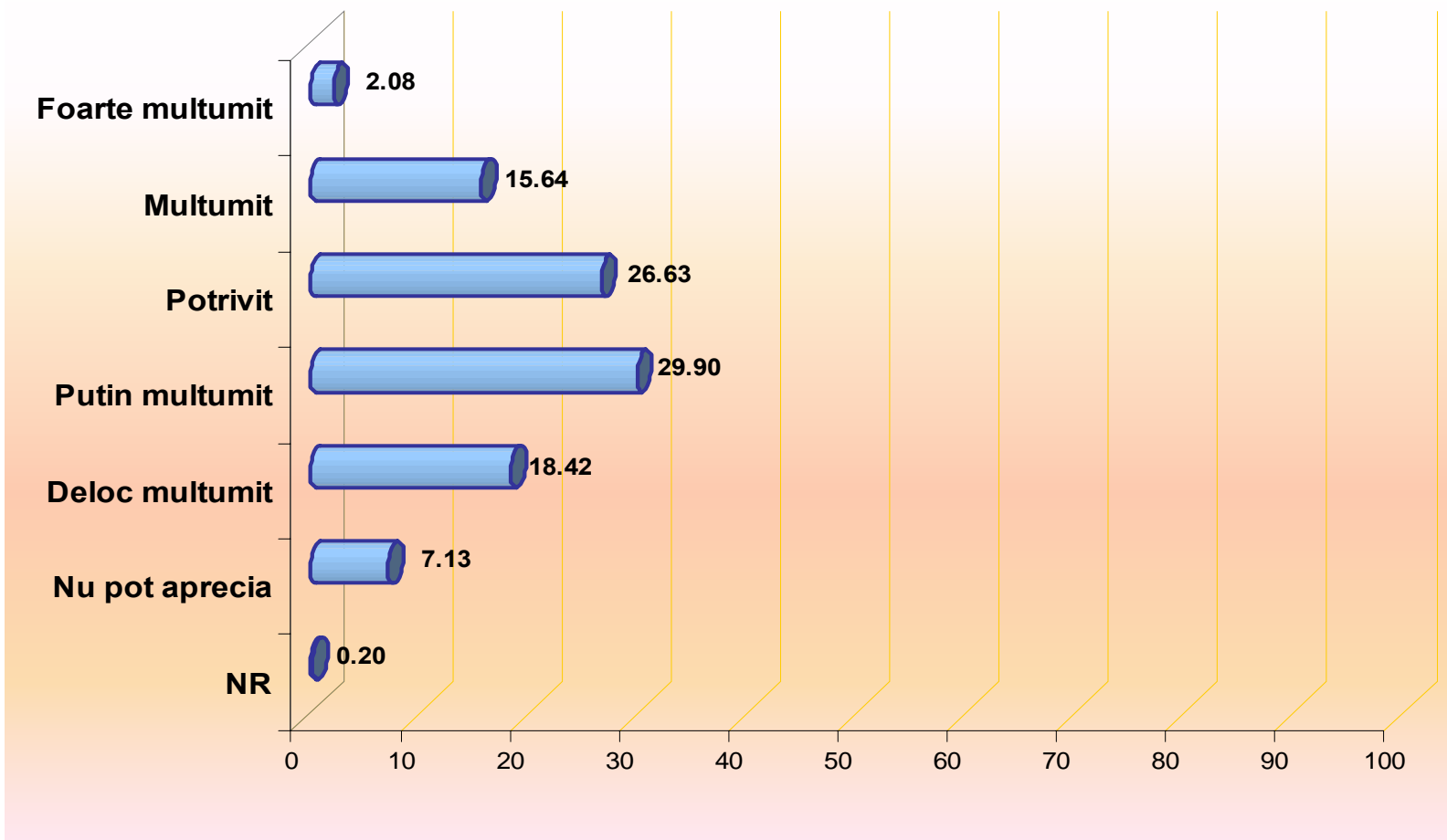


Volum esantion pacienti = 1010

Eroare statistică maximă de estimare = ± 3.08%

Q1. Cat de multumit(a) sunteti de urmatoarele aspecte ale functionarii Sistemului de Sanatate in judetul dvs.?

CAPACITATEA DE LUCRU A UNITATILOR SANITARE (NUMAR DE PATURI, NUMAR DE PERSONAL ANGAJAT, DOTAREA CU ECHIPAMENTE SI MEDICAMENTE)

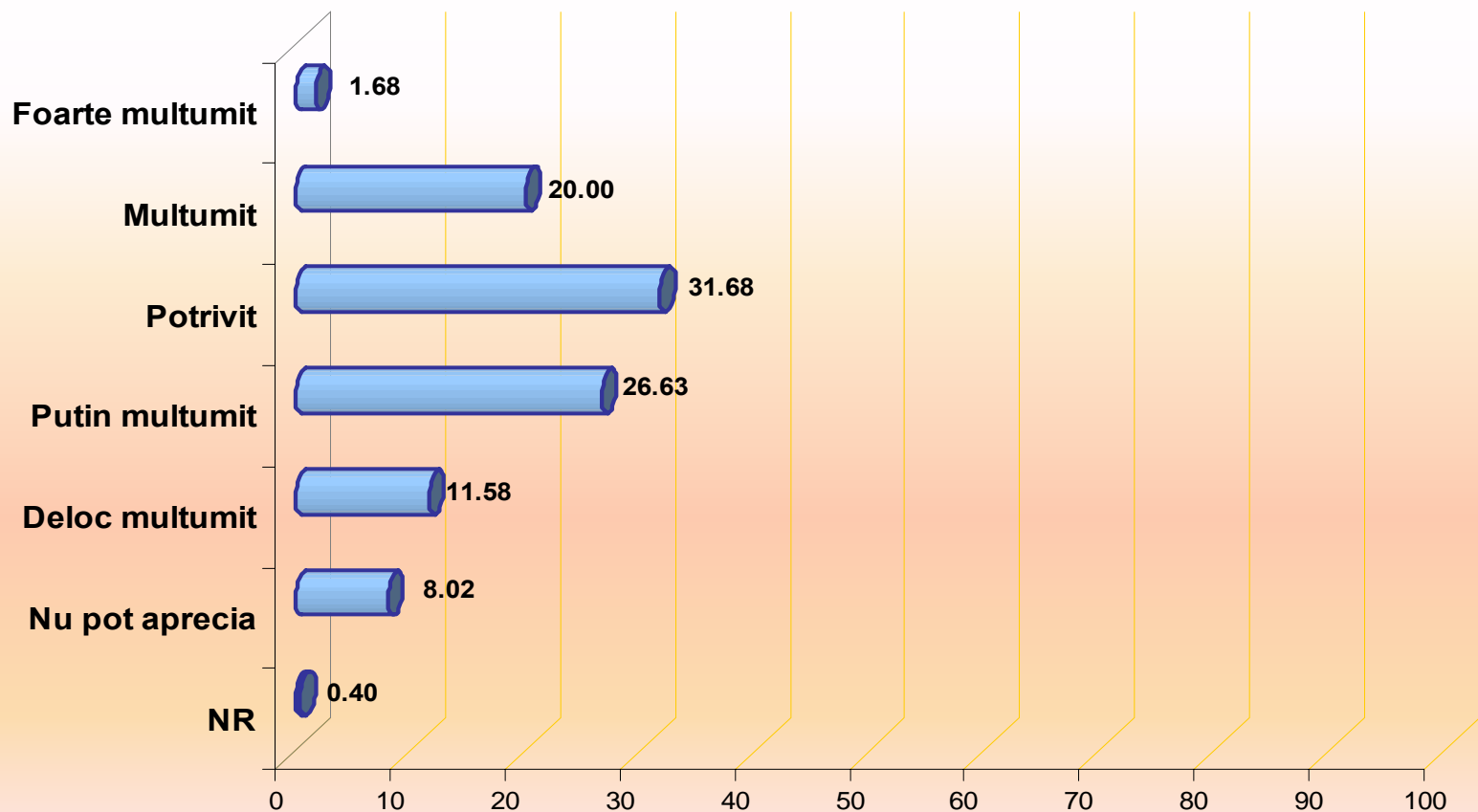


Volu m esantion pacienti = 1010

Eroare statistică maximă de estimare = ± 3.08%

Q1. Cat de multumit(a) sunteti de urmatoarele aspecte ale functionarii Sistemului de Sanatate in judetul dvs.?

NUMARUL SI DIVERSITATEA CLINICILOR SI SERVICIILOR MEDICALE DE SPECIALITATE

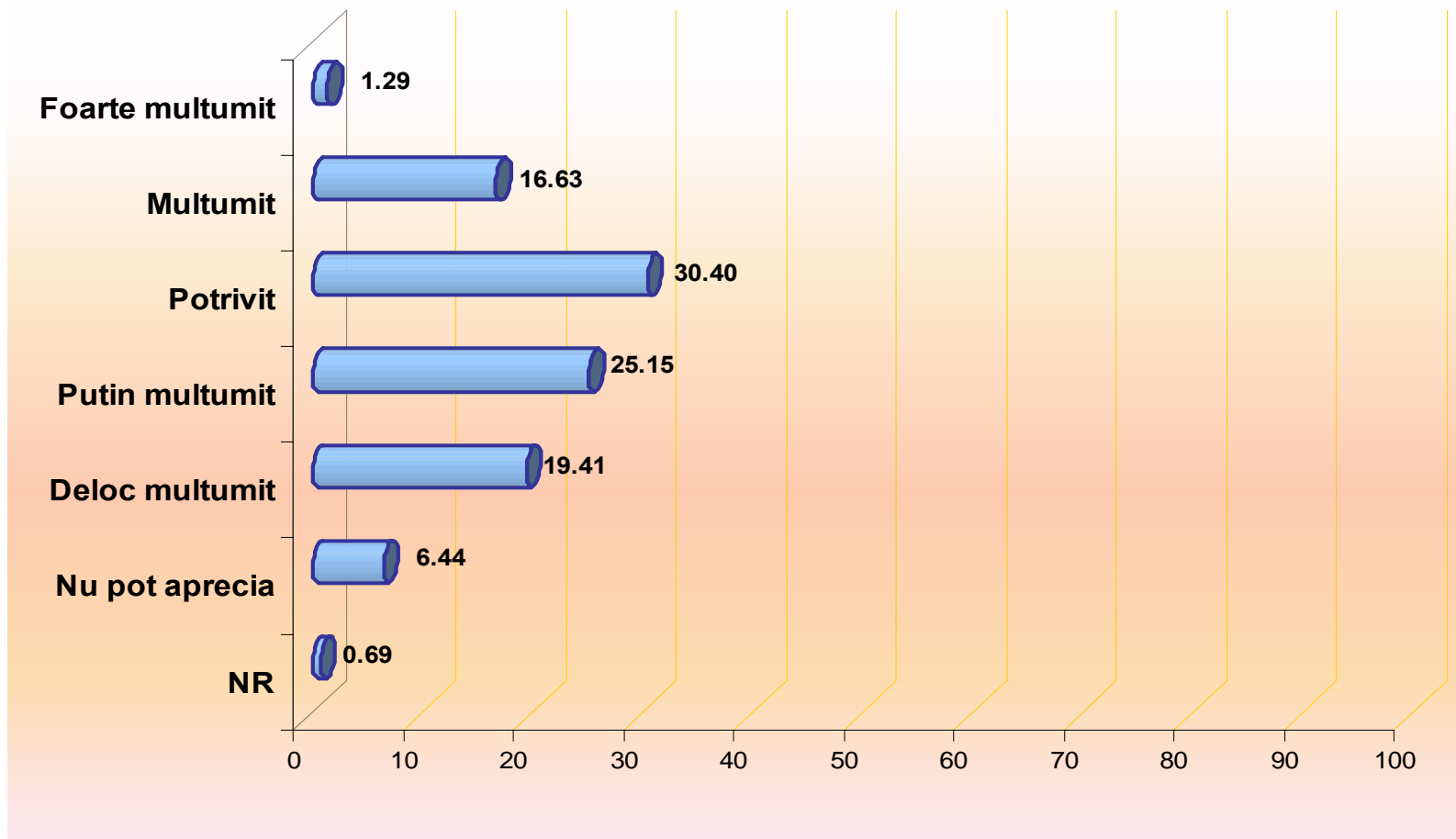


Volu m esantion pacienti = 1010

Eroare statistică maximă de estimare = ± 3.08%

Q1. Cat de multumit(a) sunteti de urmatoarele aspecte ale functionarii Sistemului de Sanatate in judetul dvs.?

DOTAREA TEHNICO-MADICALA A UNITATILOR SANITARE

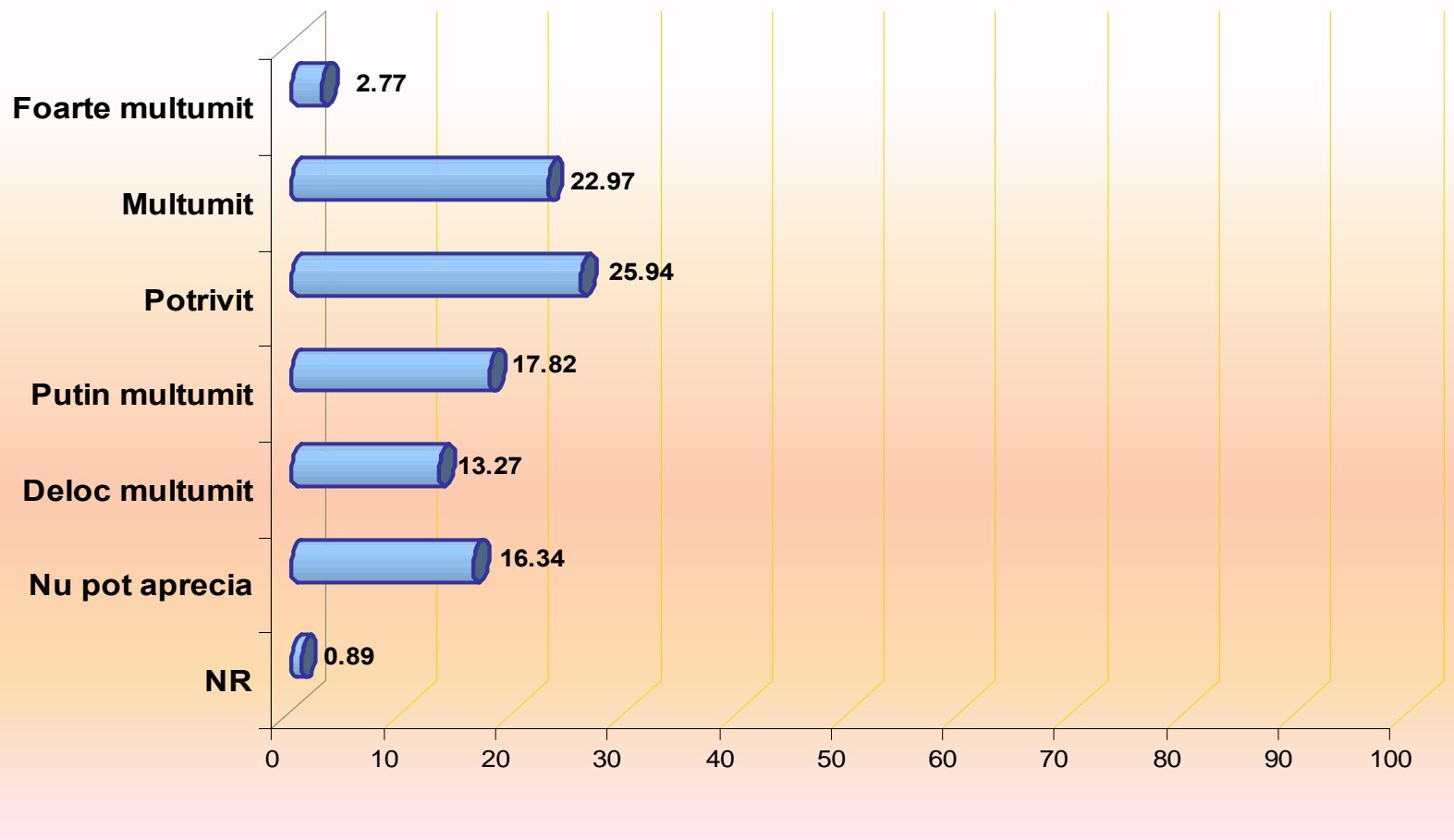


Volum esantion pacienti = 1010

Eroare statistică maximă de estimare = ± 3.08%

Q1. Cat de multumit(a) sunteti de urmatoarele aspecte ale functionarii Sistemului de Sanatate in judetul dvs.?

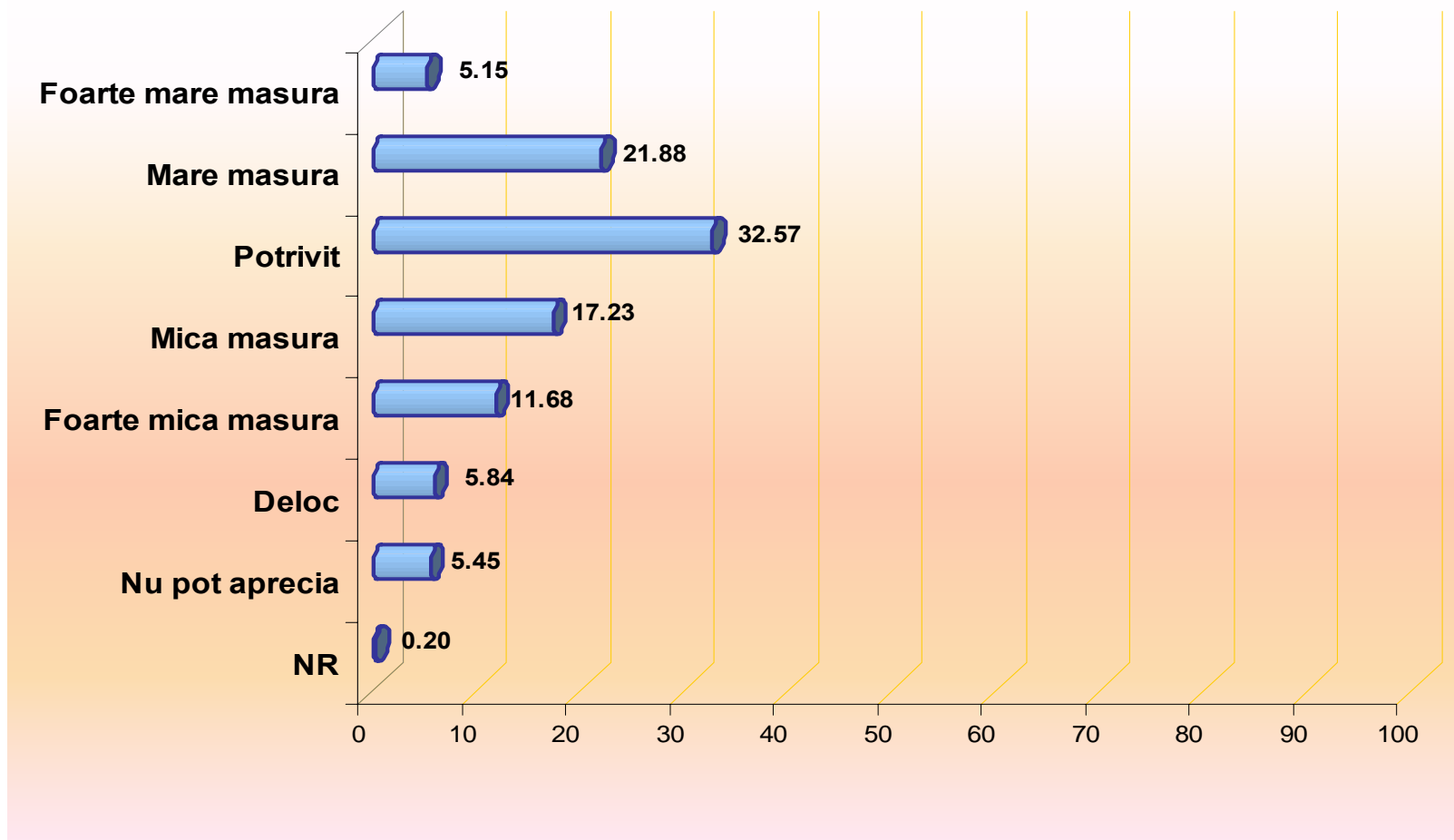
PROGRAMELE DE PREVENIRE SI COMBATERE A BOLILOR EPIDEMICE (GRIPE, MENINGITE S.A.)



Volu m esantion pacienti = 1010

Eroare statistică maximă de estimare = ± 3.08%

Q2. In ce masura considerati ca va este respectat dreptul la servicii medicale asigurate de catre Casa Judeteana de Asigurari de Sanatate?

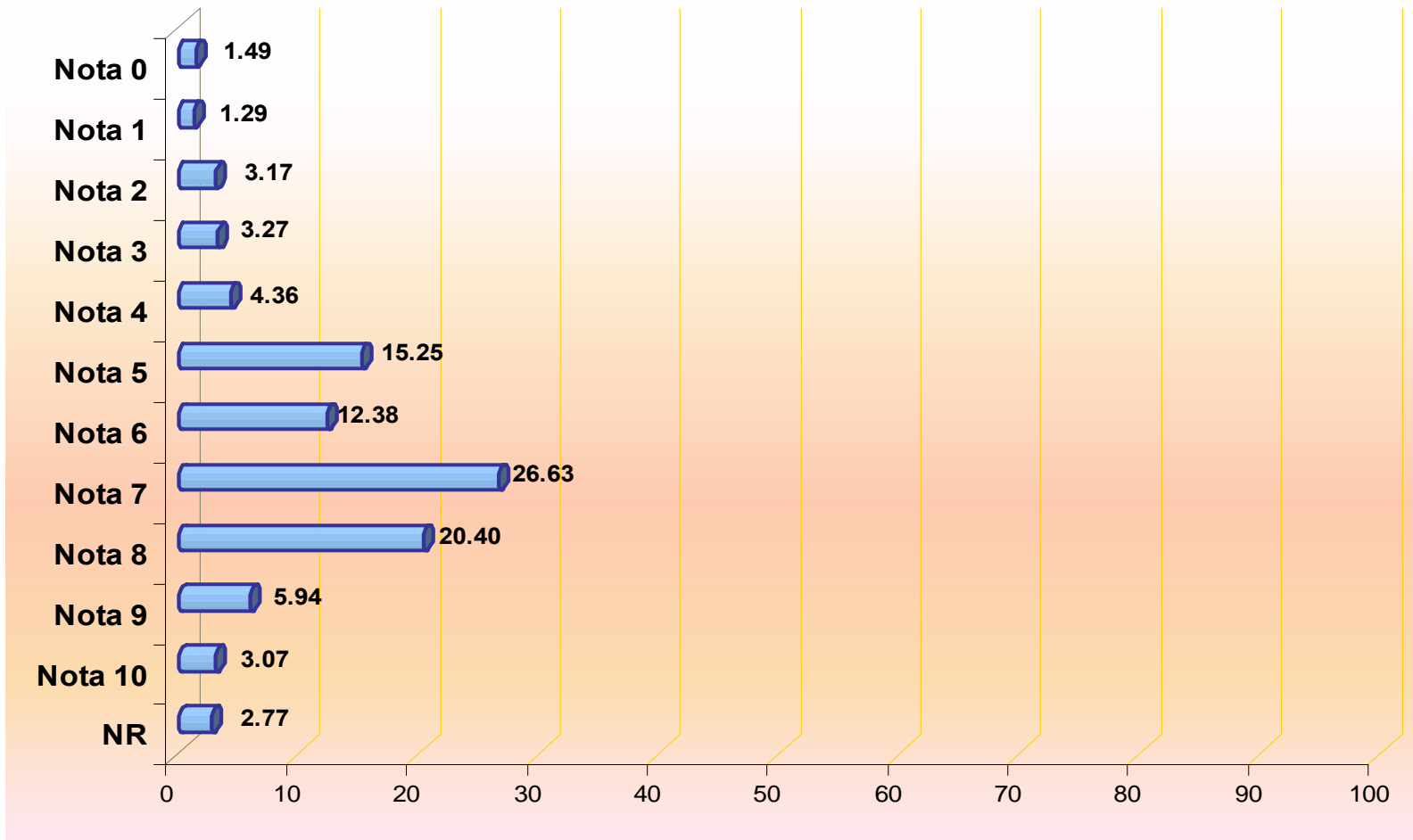


Volum esantion pacienti = 1010

Eroare statistică maximă de estimare = ± 3.08%

Q3. Apreciati cu note de la 0 la 10 (0 = deloc, 10 = maxim) masura in care Statul Roman asigura Sistemului de Sanatate urmatoarele conditii:

NIVEL DECENT DE SALARIZARE A MEDICILOR

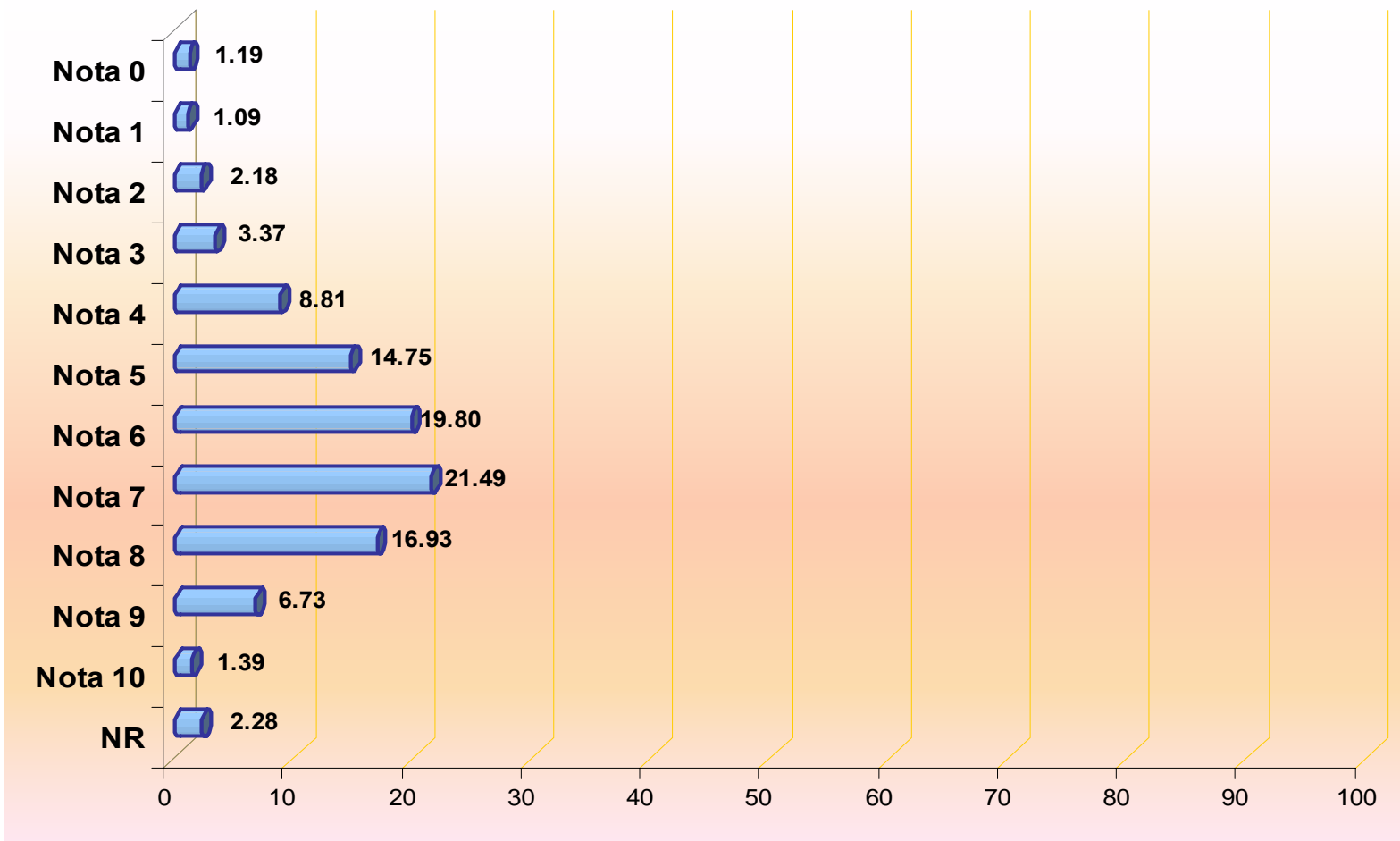


Volu m esantion pacienti = 1010

Eroare statistică maximă de estimare = ± 3.08%

Q3. Apreciati cu note de la 0 la 10 (0 = deloc, 10 = maxim) masura in care Statul Roman asigura Sistemului de Sanatate urmatoarele conditii:

CONDITII DE LUCRU PEROFESIONALE PENTRU MEDICI

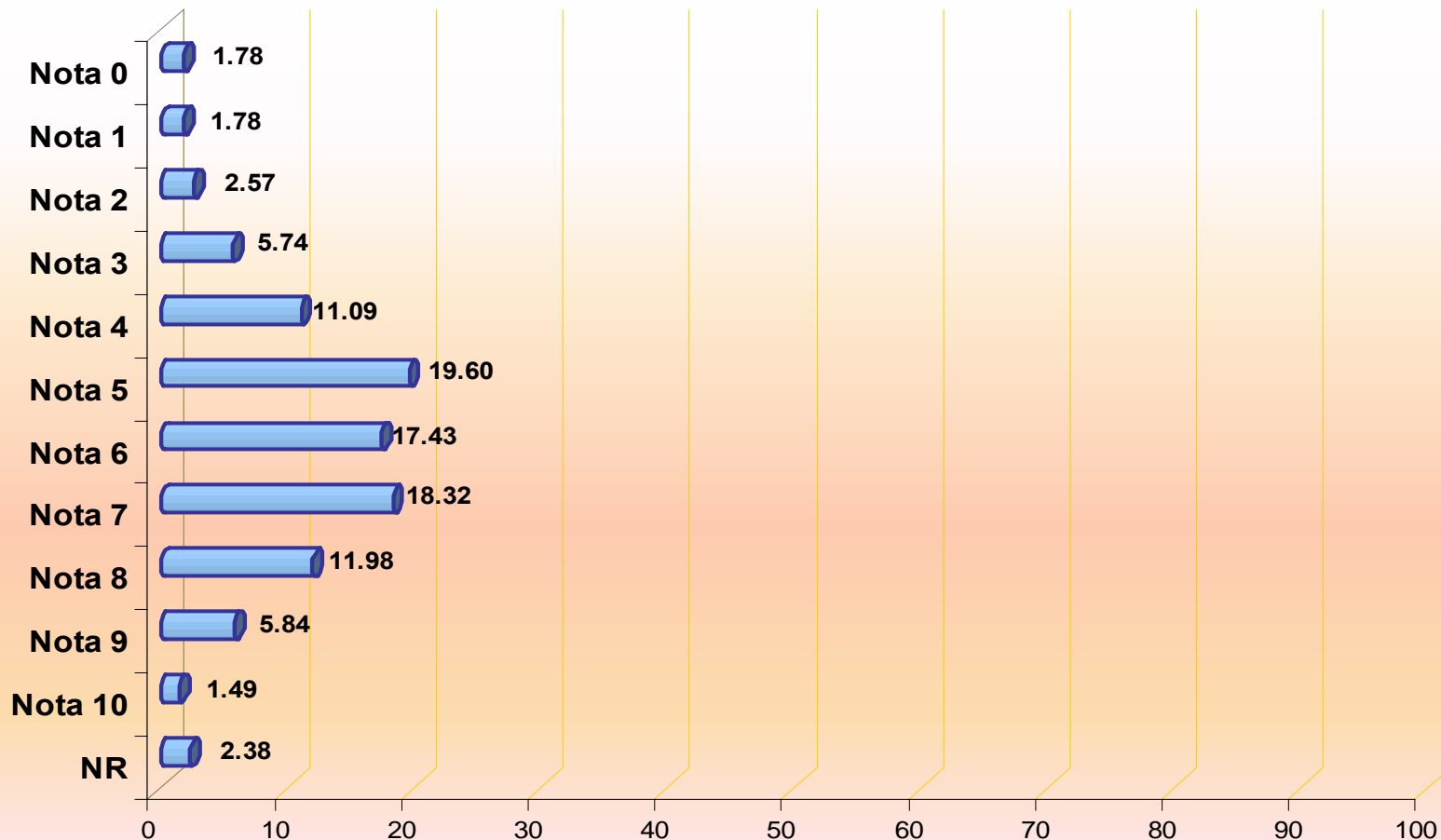


Volu esantion pacienti = 1010

Eroare statistică maximă de estimare = ± 3.08%

Q3. Apreciati cu note de la 0 la 10 (0 = deloc, 10 = maxim) masura in care Statul Roman asigura Sistemului de Sanatate urmatoarele conditii:

DOTARE TEHNICA MODERNA IN SPITALE SI CLINICI

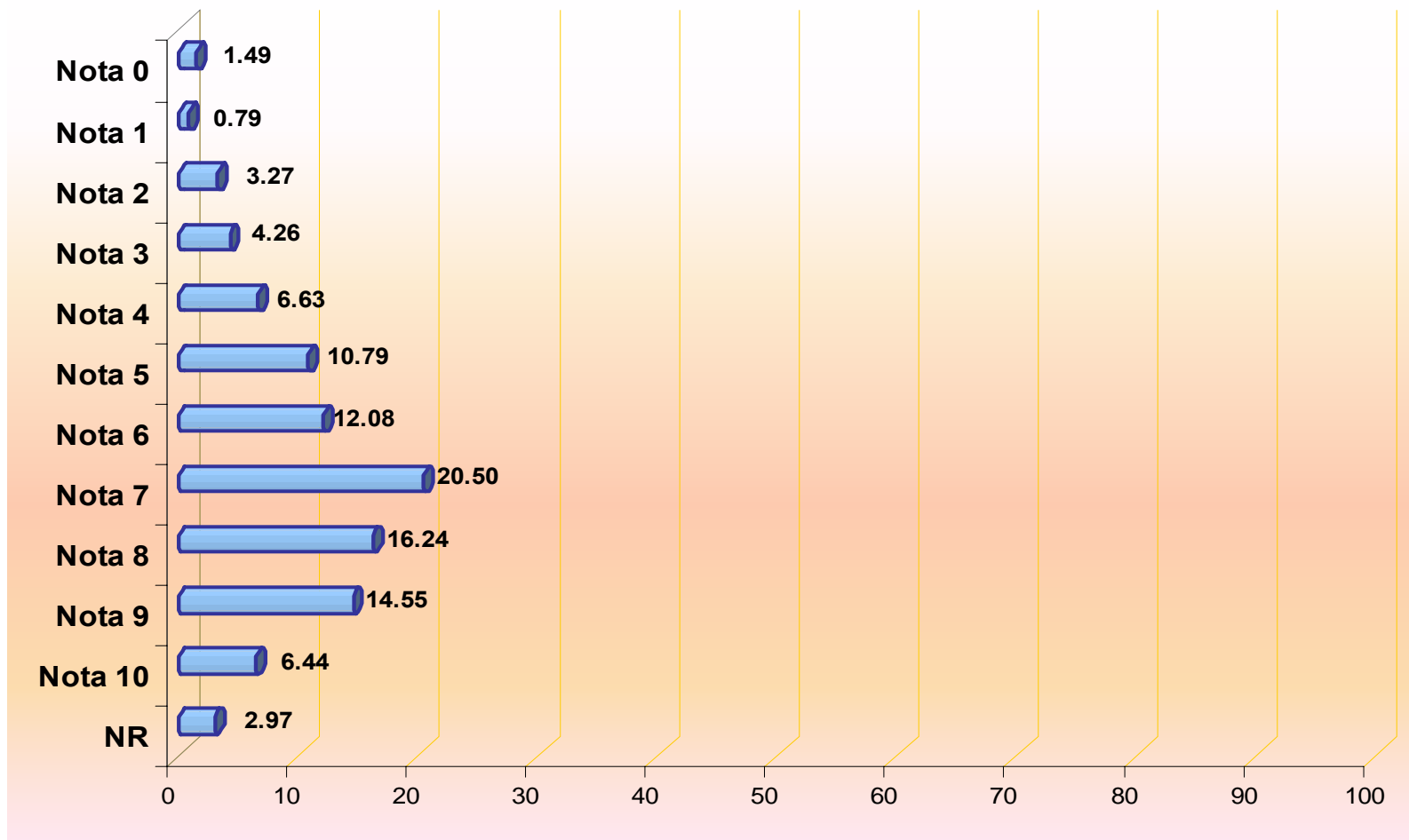


Volu m esantion pacienti = 1010

Eroare statistică maximă de estimare = ± 3.08%

Q3. Apreciati cu note de la 0 la 10 (0 = deloc, 10 = maxim) masura in care Statul Roman asigura Sistemului de Sanatate urmatoarele conditii:

ELIBERAREA LA TIMP DE PE RETETE COMPENSATE SI GRATUITE A MEDICAMENTELOR ACORDATE PACIENTILOR

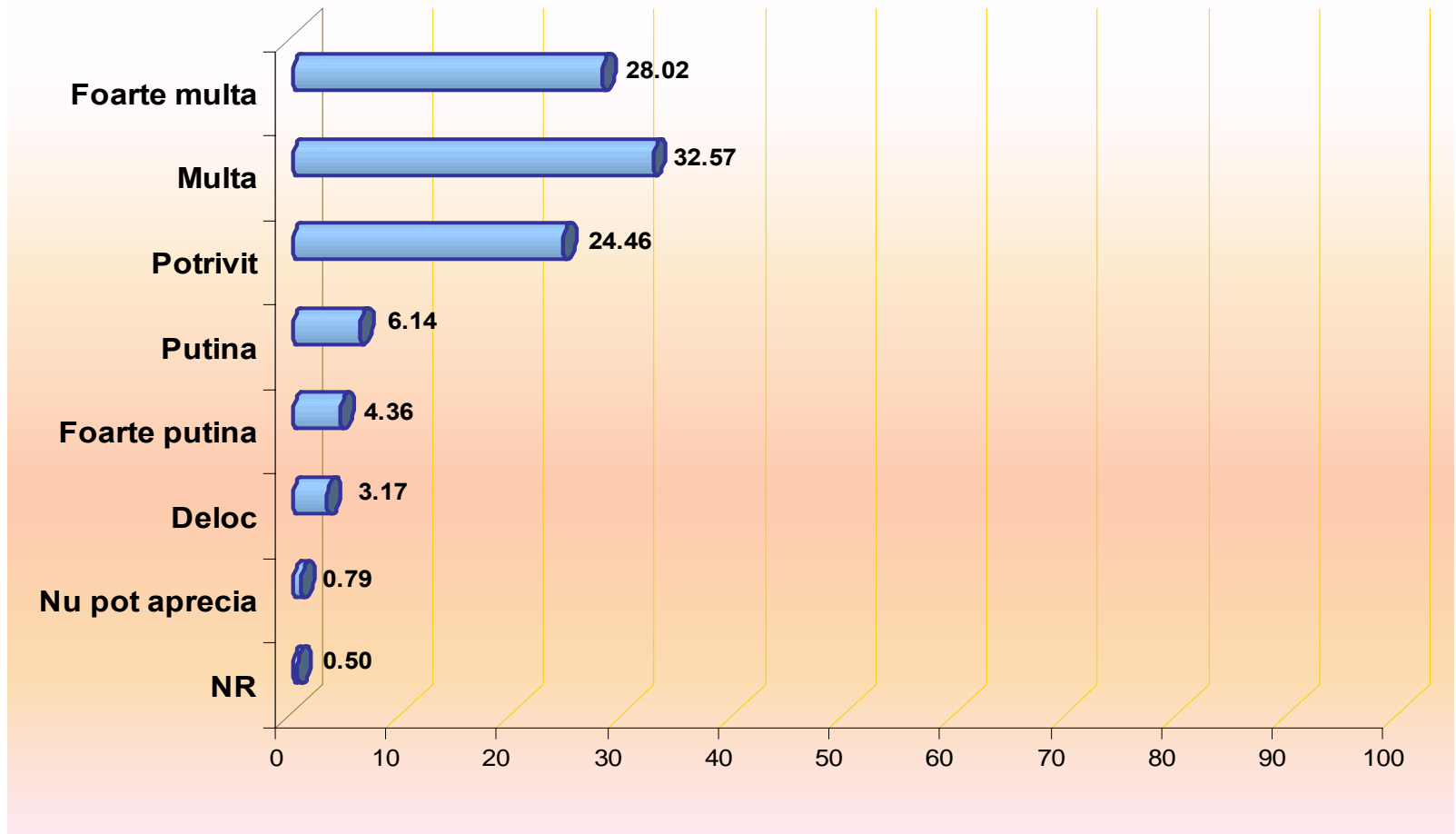


Volu esantion pacienti = 1010

Eroare statistică maximă de estimare = ± 3.08%

Q4. In general, cat de multa incredere aveti in:

MEDICUL DE FAMILIE

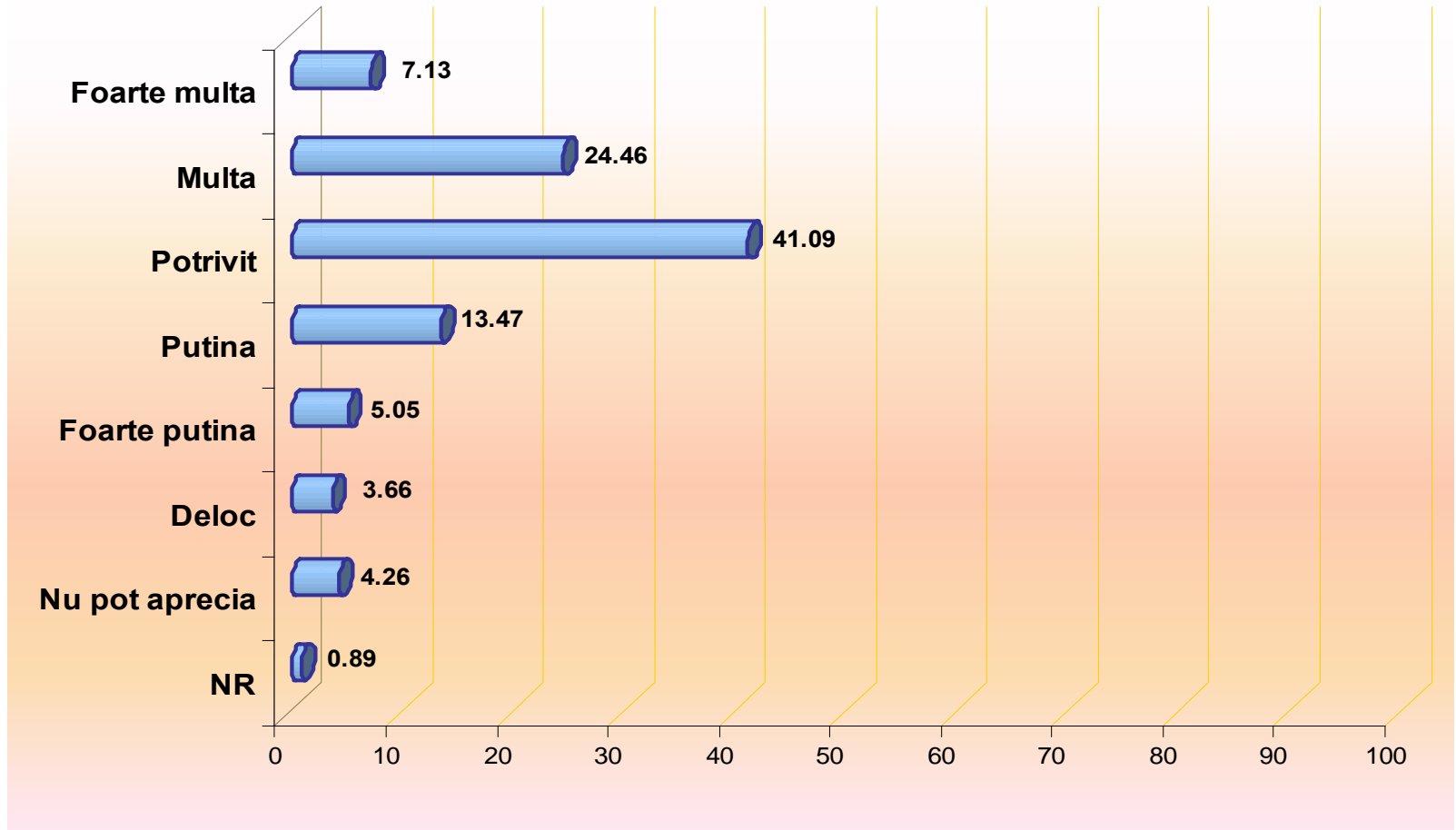


*Volu*m esantion pacienti = 1010

Eroare statistică maximă de estimare = $\pm 3.08\%$

Q4. In general, cat de multa incredere aveti in:

MEDICII DIN UNITATILE SANITARE DE STAT

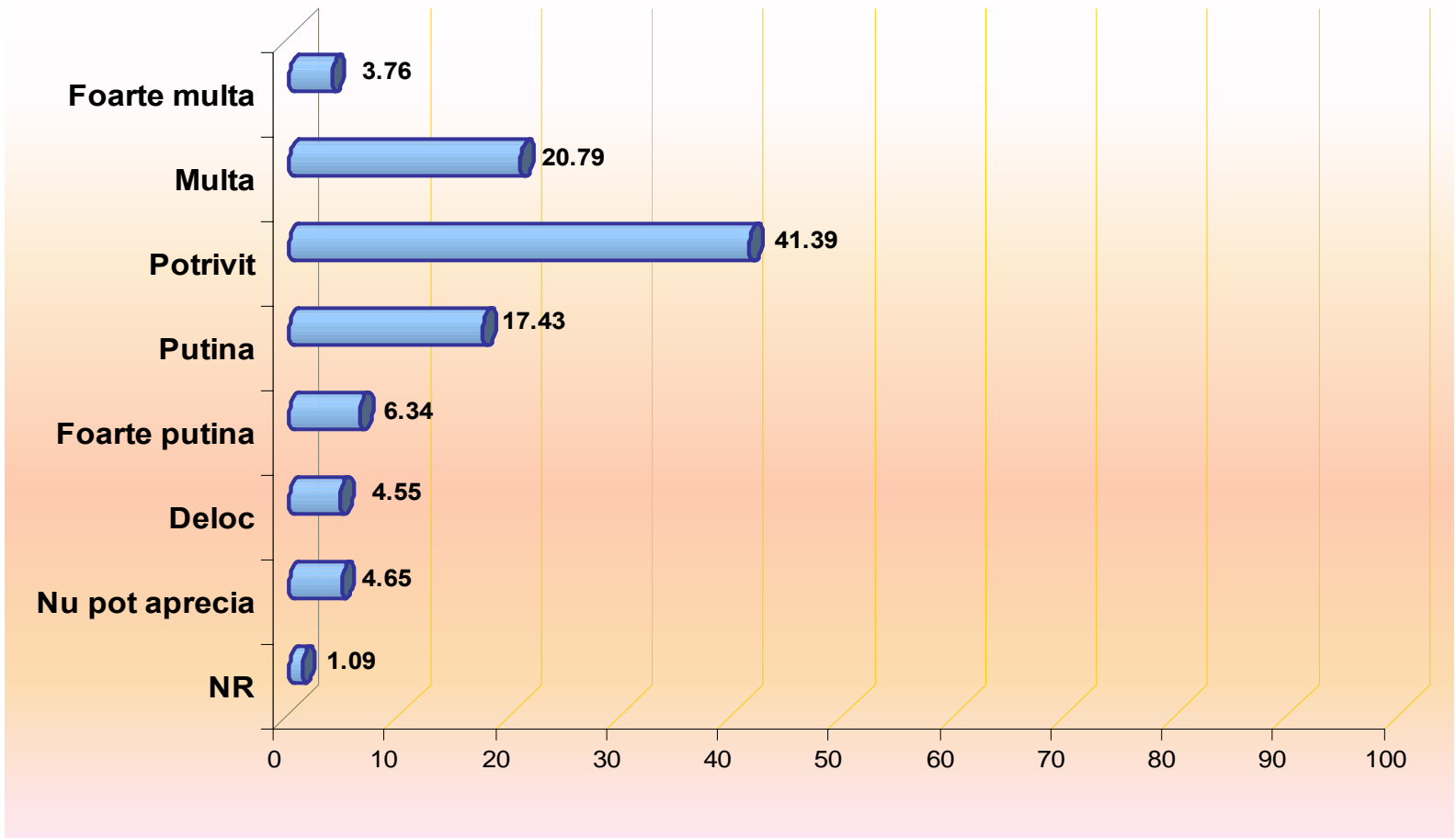


Volu^m esantion pacienti = 1010

Eroare statistică maximă de estimare = ± 3.08%

Q4. In general, cat de multa incredere aveti in:

CELELALTE CATEGORII DE PERSONAL MEDICAL DIN UNITATILE DE STAT

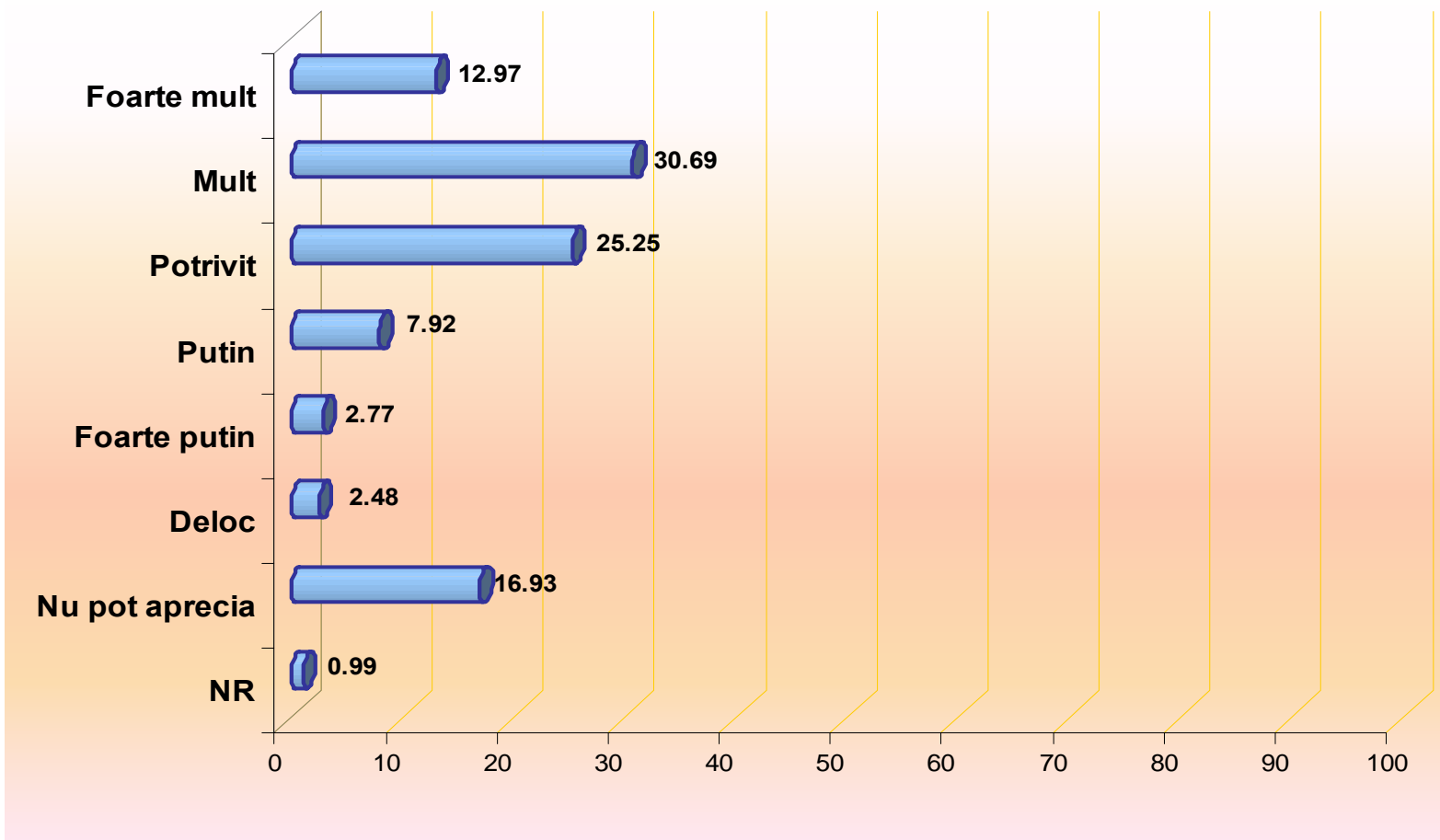


Volum esantion pacienti = 1010

Eroare statistică maximă de estimare = ± 3.08%

Q4. In general, cat de multa incredere aveti in:

MEDICII DIN UNITATILE PRIVATE

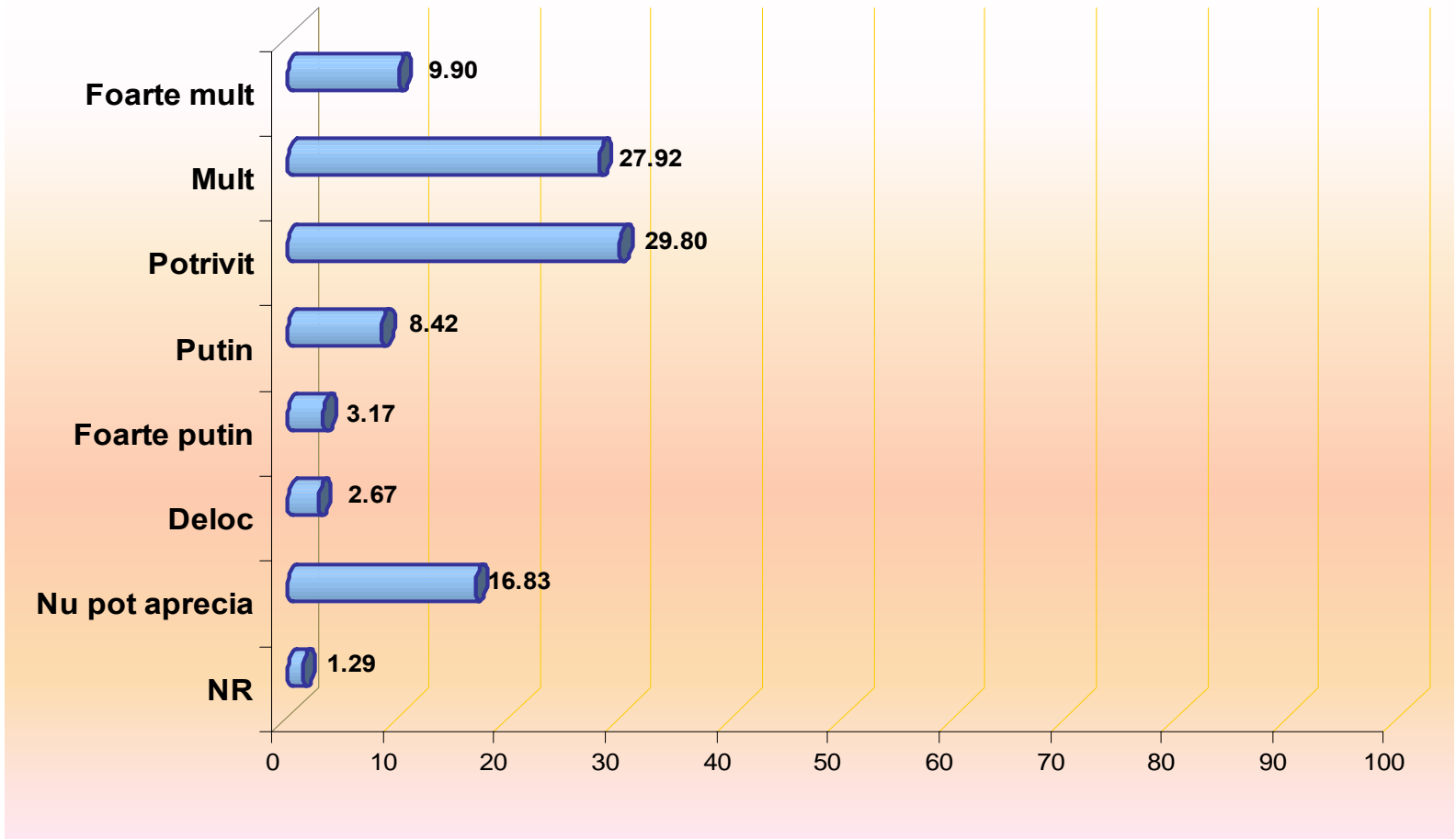


*Volu*m esantion pacienti = 1010

Eroare statistică maximă de estimare = $\pm 3.08\%$

Q4. In general, cat de multa incredere aveti in:

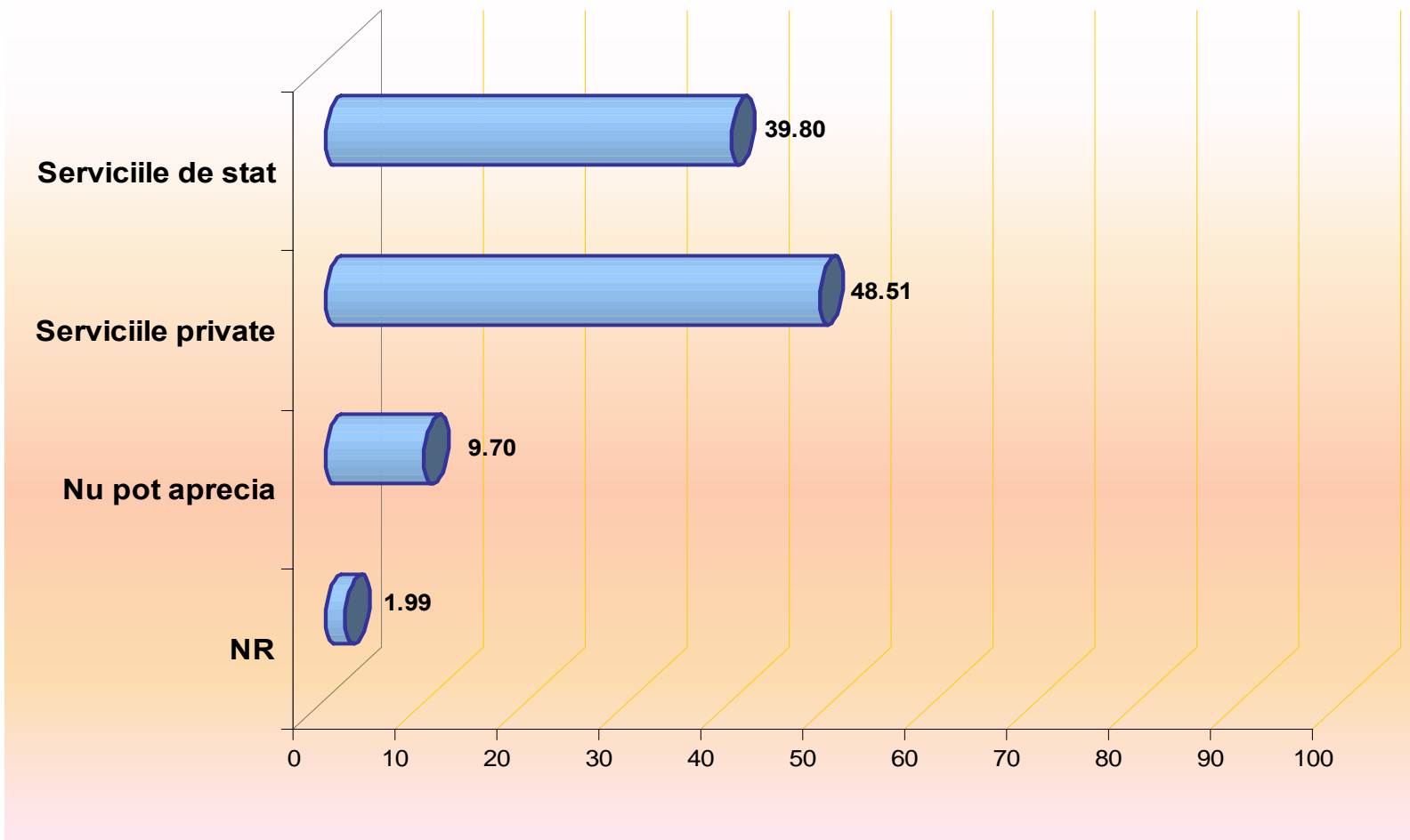
CELELALTE CATEGORII DE PERSONAL MEDICAL DIN UNITATILE PRIVATE



Volu m esantion pacienti = 1010

Eroare statistică maximă de estimare = ± 3.08%

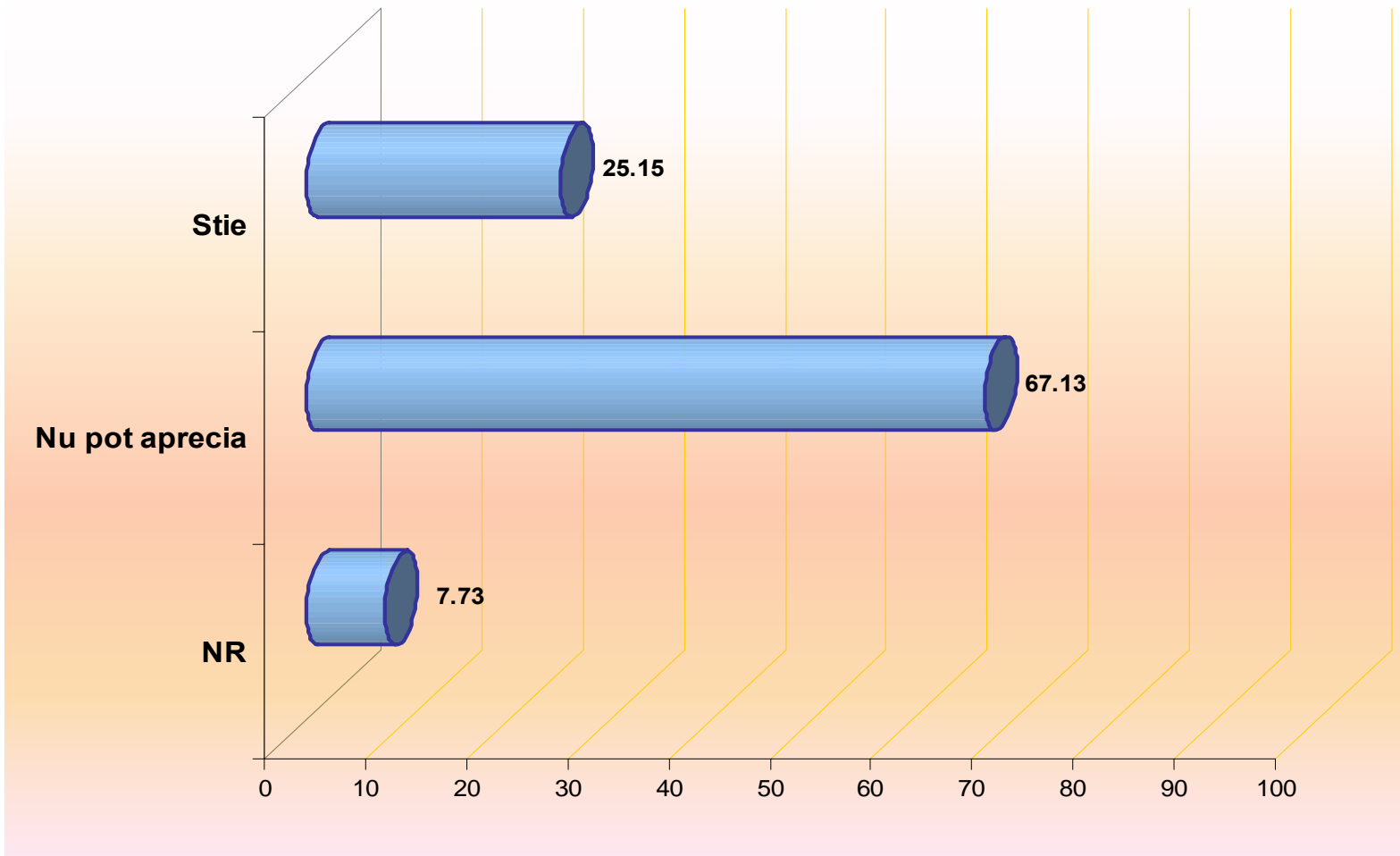
Q5. La modul general, din punctul de vedere al calitatii, dintre serviciile medicale de stat si cele particulare (private), pe care le puneti pe primul loc (le preferati)?



Volum esantion pacienti = 1010

Eroare statistică maximă de estimare = ± 3.08%

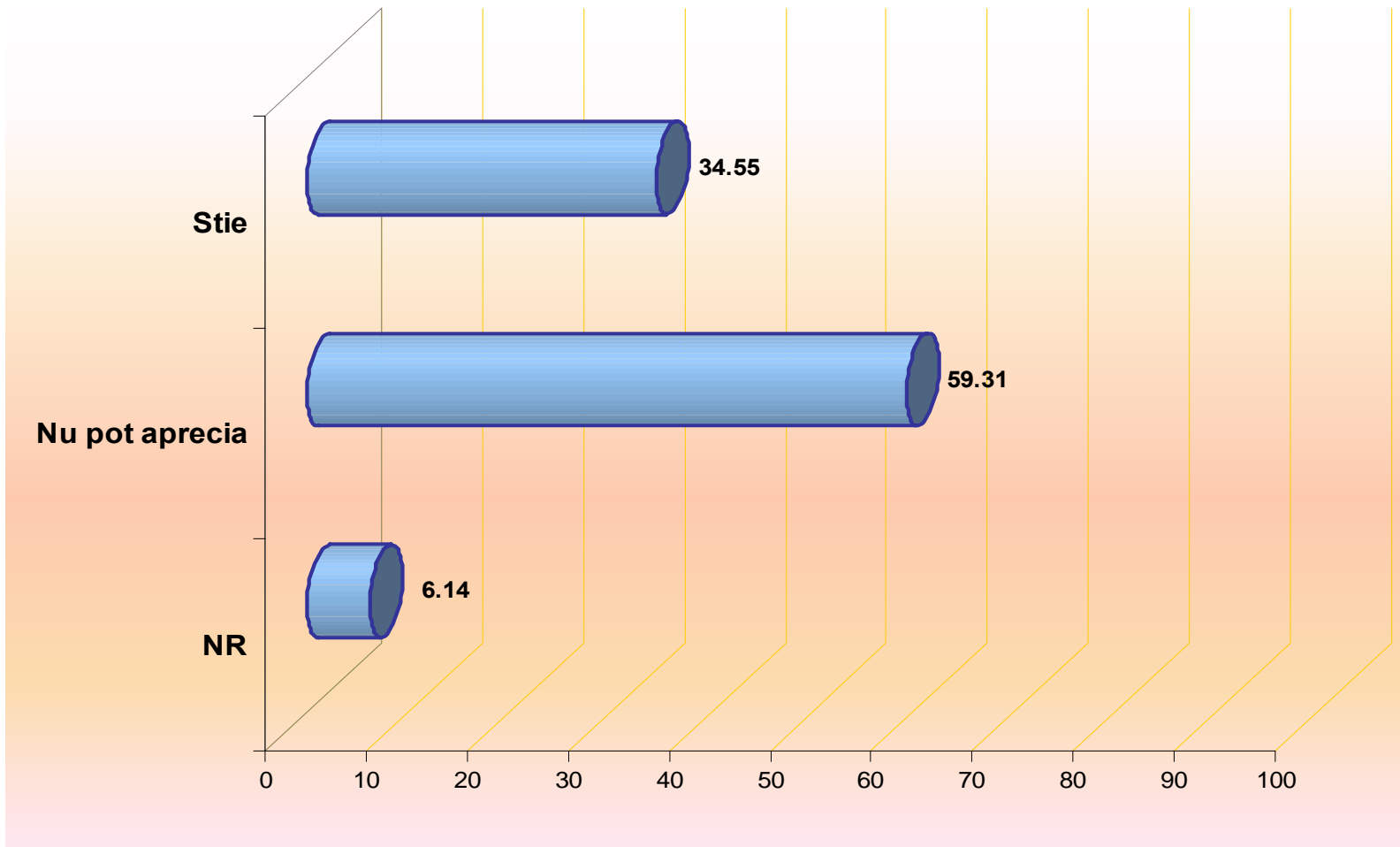
Q6. Care credeti ca sunt cele mai mari 3 atuuri / avantaje pe care le are judetul dvs. cu privire la Sistemul de Sanatate, in comparatie cu restul tarii?



Volu m esantion pacienti = 1010

Eroare statistică maximă de estimare = ± 3.08%

Q7. Care credeti ca sunt cele mai mari 3 carente / dezavantaje pe care le are judetul dvs. cu privire la Sistemul de Sanatate, in comparatie cu restul tarii?

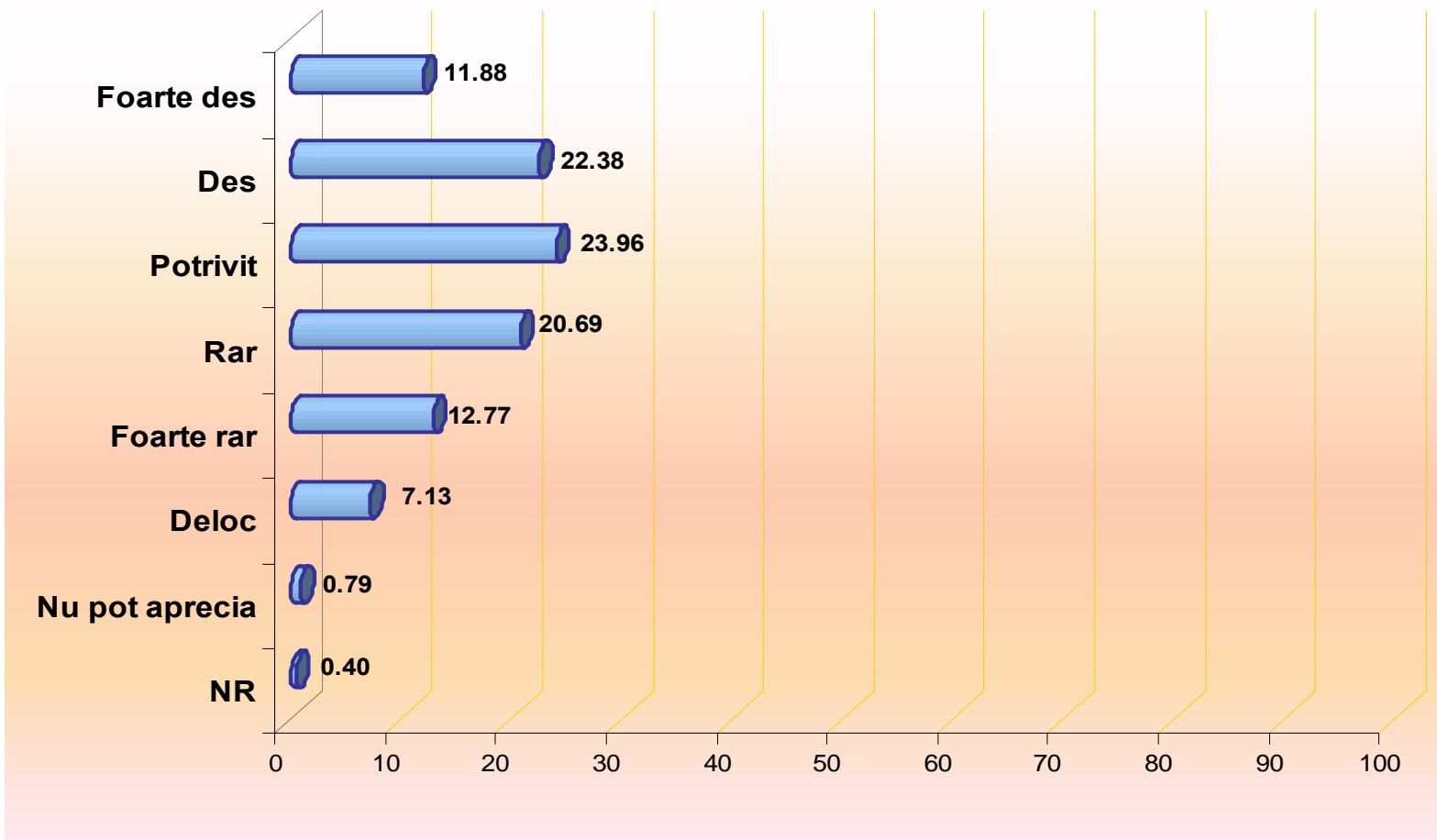


Volu m esantion pacienti = 1010

Eroare statistică maximă de estimare = ± 3.08%

Q8. Cu aproximatie, cat de des ati apelat in ultimii 2 ani la serviciile medicale ale urmatorilor specialisti?

MEDIC DE FAMILIE

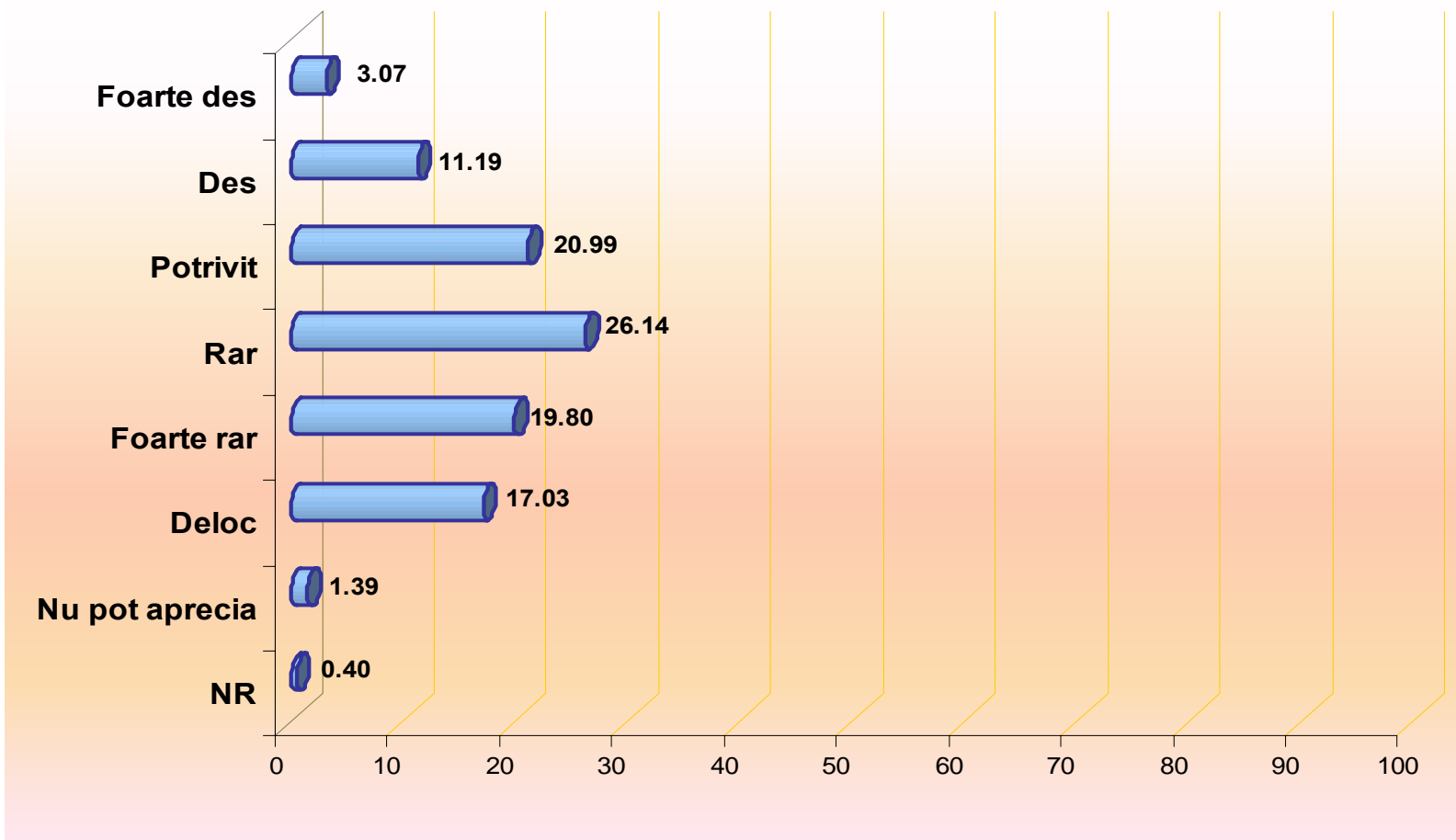


Volum esantion pacienti = 1010

Eroare statistică maximă de estimare = ± 3.08%

Q8. Cu aproximatie, cat de des ati apelat in ultimii 2 ani la serviciile medicale ale urmatorilor specialisti?

MEDICI DIN CABINETE DE SPECIALITATE SI / SAU POLICLINICI DE STAT

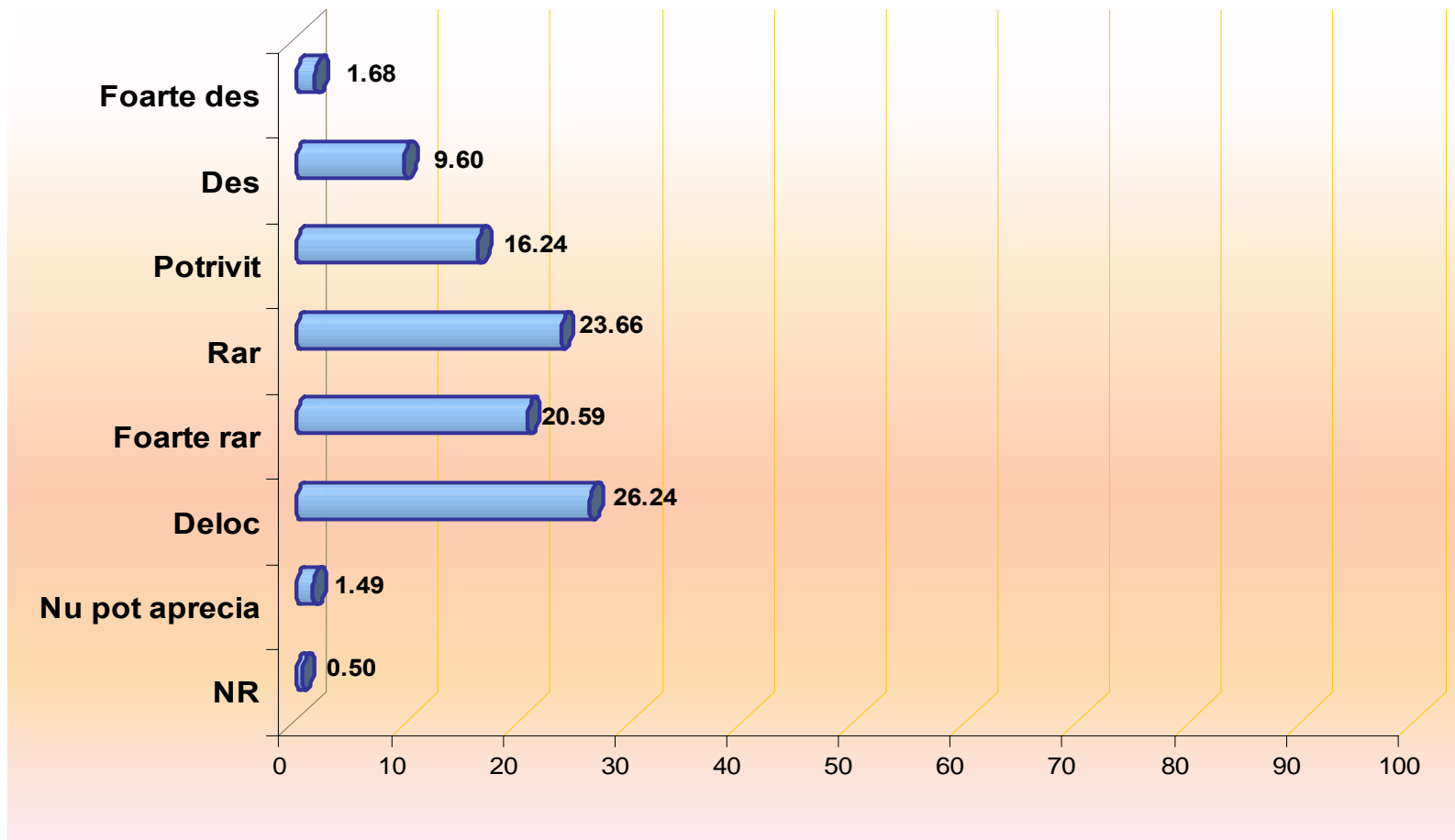


Volu m esantion pacienti = 1010

Eroare statistică maximă de estimare = ± 3.08%

Q8. Cu aproximatie, cat de des ati apelat in ultimii 2 ani la serviciile medicale ale urmatorilor specialisti?

MEDICI DIN SPITALE

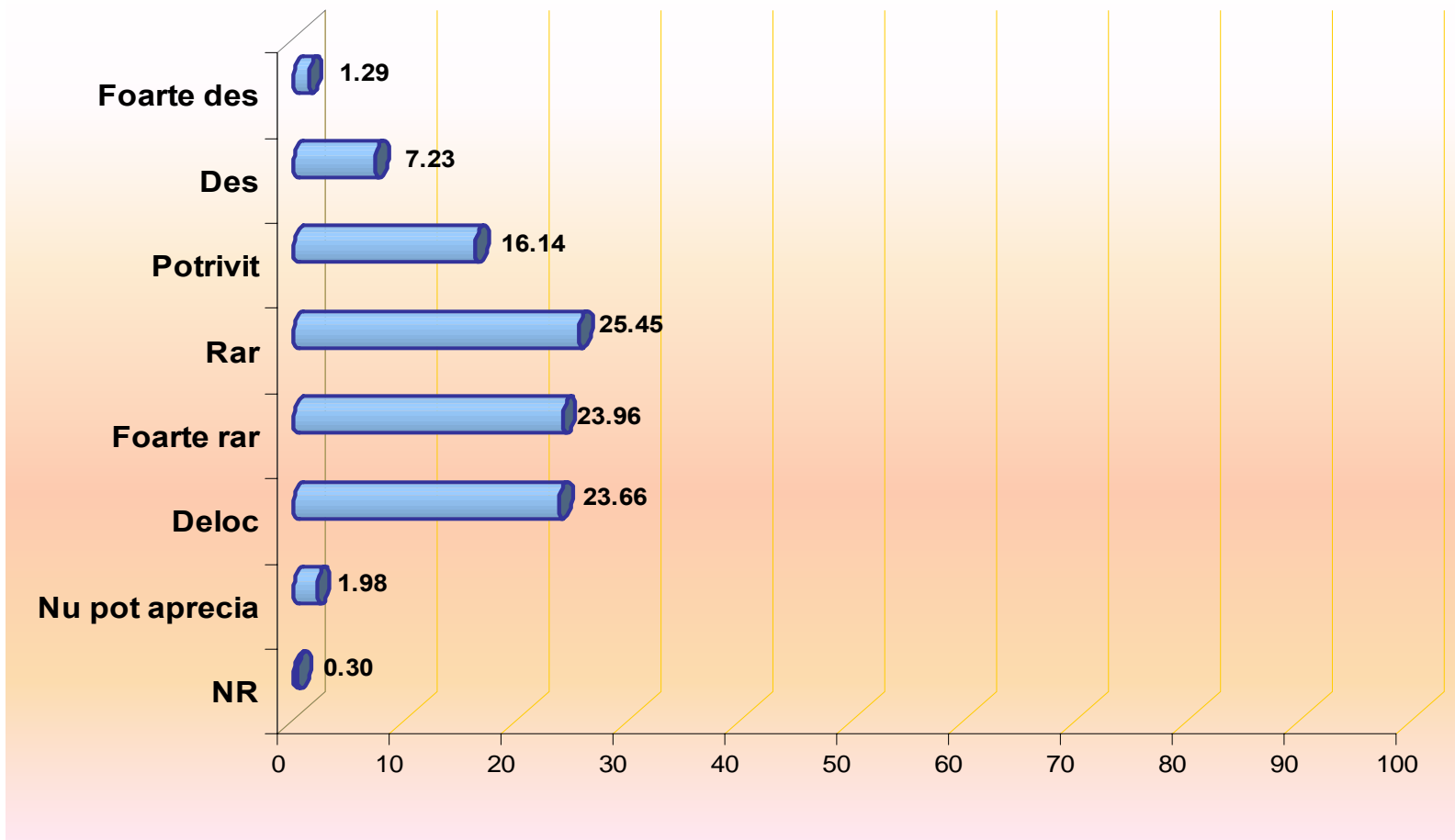


Volum esantion pacienti = 1010

Eroare statistică maximă de estimare = ± 3.08%

Q8. Cu aproximatie, cat de des ati apelat in ultimii 2 ani la serviciile medicale ale urmatorilor specialisti?

MEDICI DIN LABORATOARE MEDICALE

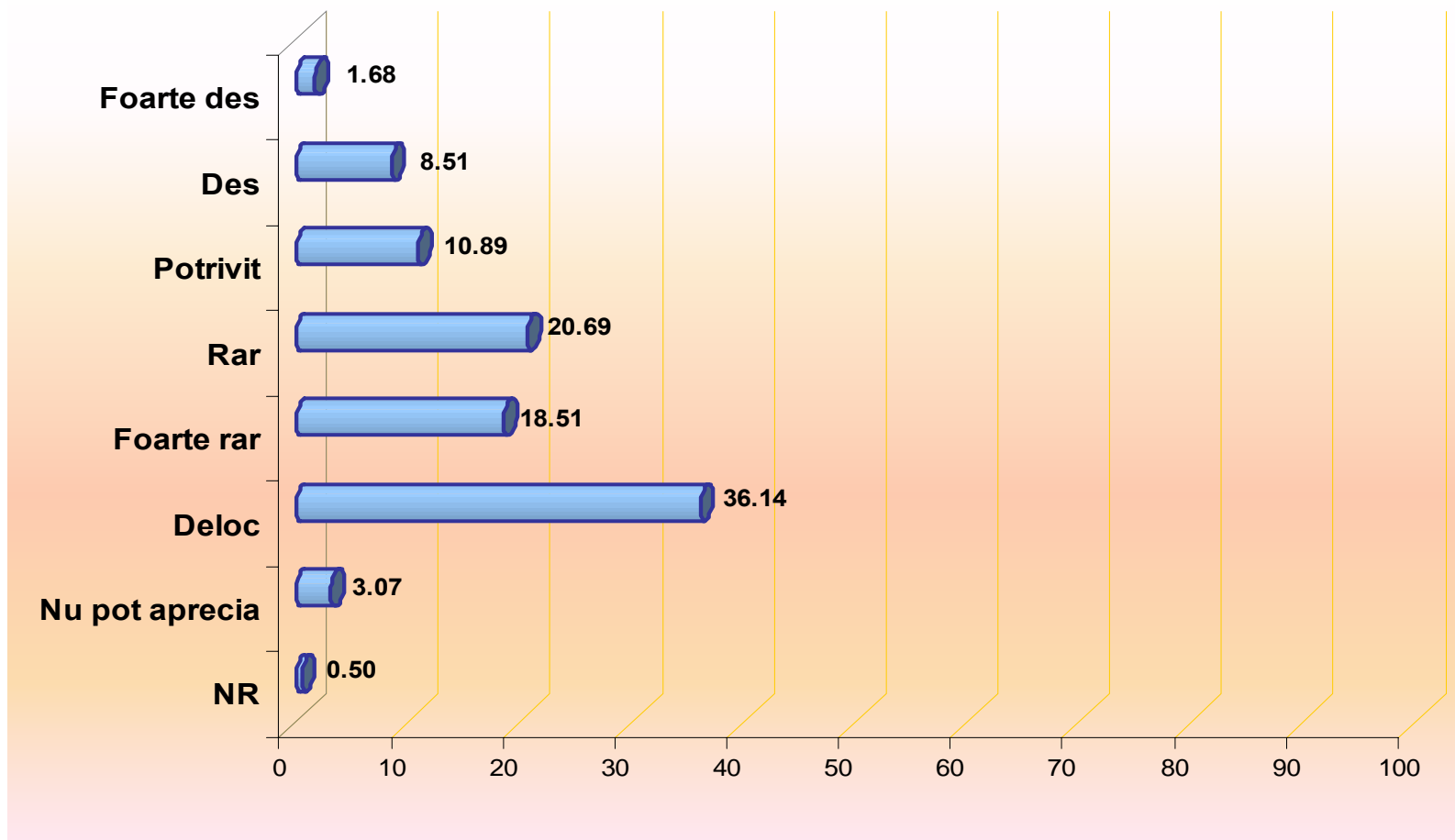


*Volu*m esantion pacienti = 1010

Eroare statistică maximă de estimare = $\pm 3.08\%$

Q8. Cu aproximatie, cat de des ati apelat in ultimii 2 ani la serviciile medicale ale urmatorilor specialisti?

MEDICI DIN CABINETE SAU CLINICI PARTICULARE

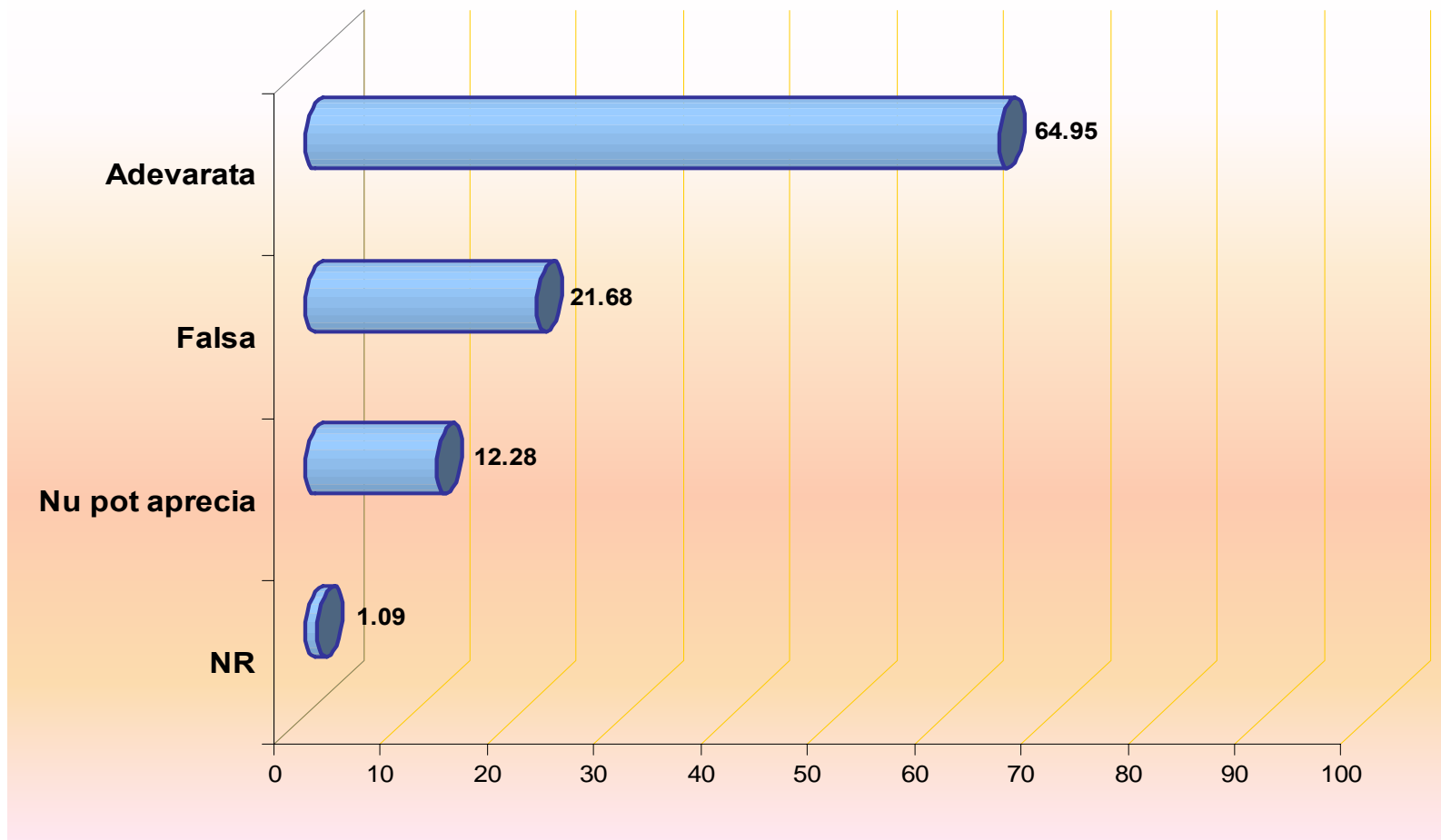


Volu m esantion pacienti = 1010

Eroare statistică maximă de estimare = ± 3.08%

Q9. Pe care dintre urmatoarele afirmatii le considerati adevarate si pe care false?

PACIENTUL DE RAND (OBISNUIT) ESTE TRATAT NECORESPUNZATOR DE CATRE PERSONALUL MEDICAL DIN TARA

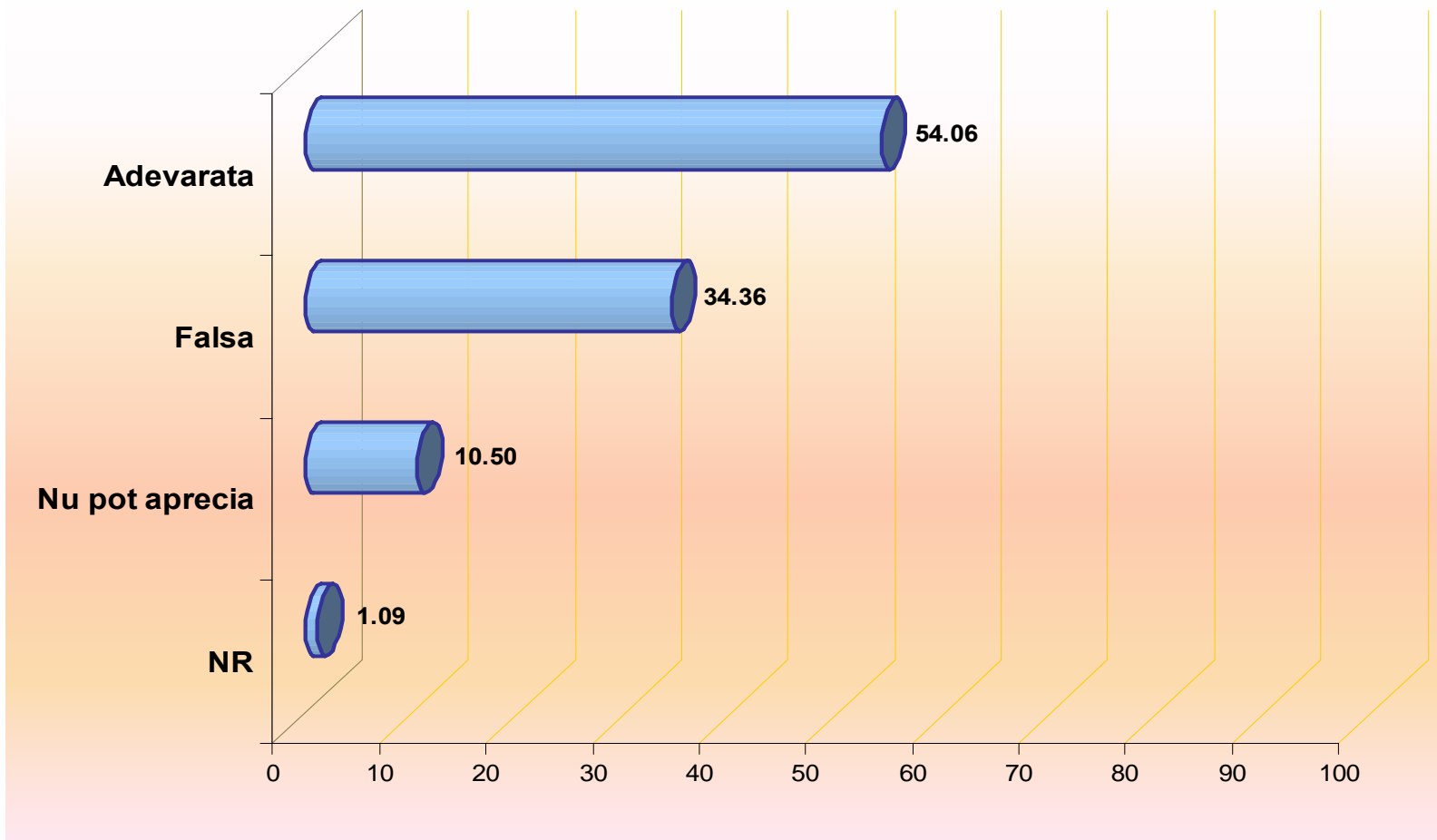


Volu m esantion pacienti = 1010

Eroare statistică maximă de estimare = ± 3.08%

Q9. Pe care dintre urmatoarele afirmatii le considerati adevarate si pe care false?

IN ULTIMII 5 ANI, SISTEMUL SANITAR DIN ROMANIA S-A IMBUNATATIT

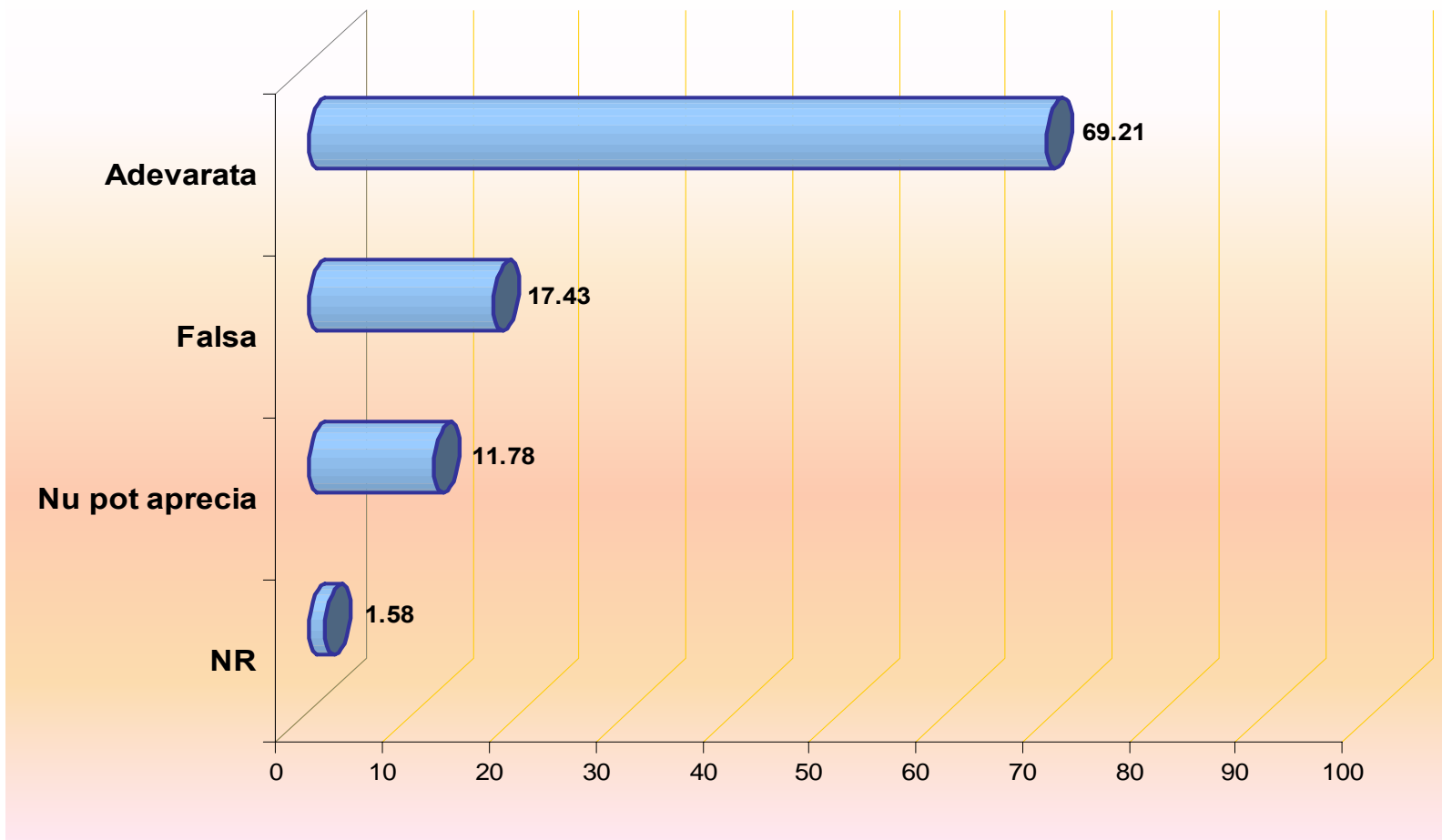


Voluam esantion pacienti = 1010

Eroare statistică maximă de estimare = ± 3.08%

Q9. Pe care dintre urmatoarele afirmatii le considerati adevarate si pe care false?

PENTRU OPERATII DIFICILE SI ALTE TRATAMENTE MAI SPECIALE, ROMANII TREBUIE SA MEARGA IN STRAINATATE

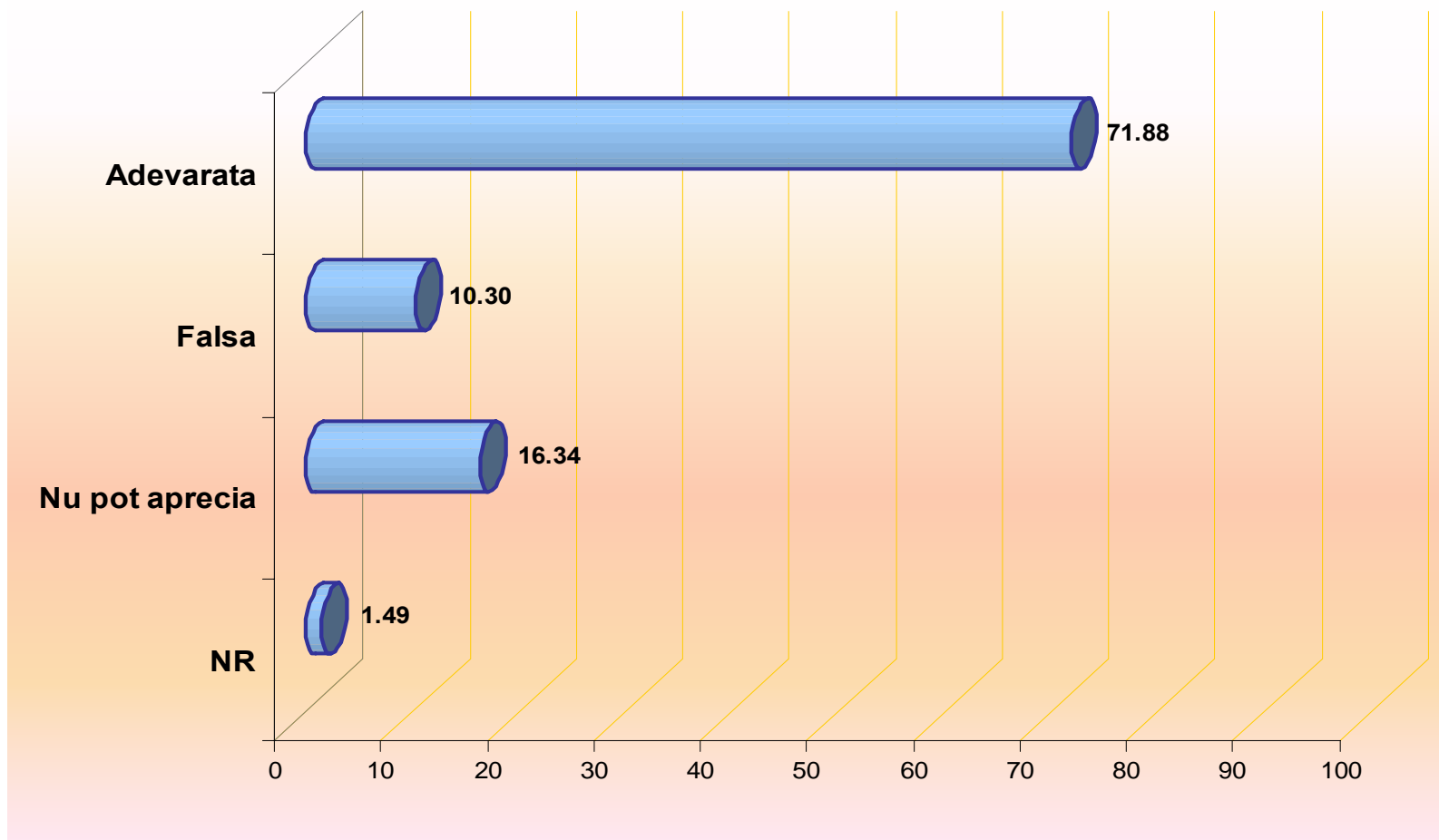


*Volu*m esantion pacienti = 1010

Eroare statistică maximă de estimare = $\pm 3.08\%$

Q9. Pe care dintre urmatoarele afirmatii le considerati adevarate si pe care false?

ACELASI MEDIC ESTE MAI ATENT CU PACIENTII LA CABINETUL PARTICULAR DECAT LA SPITAL

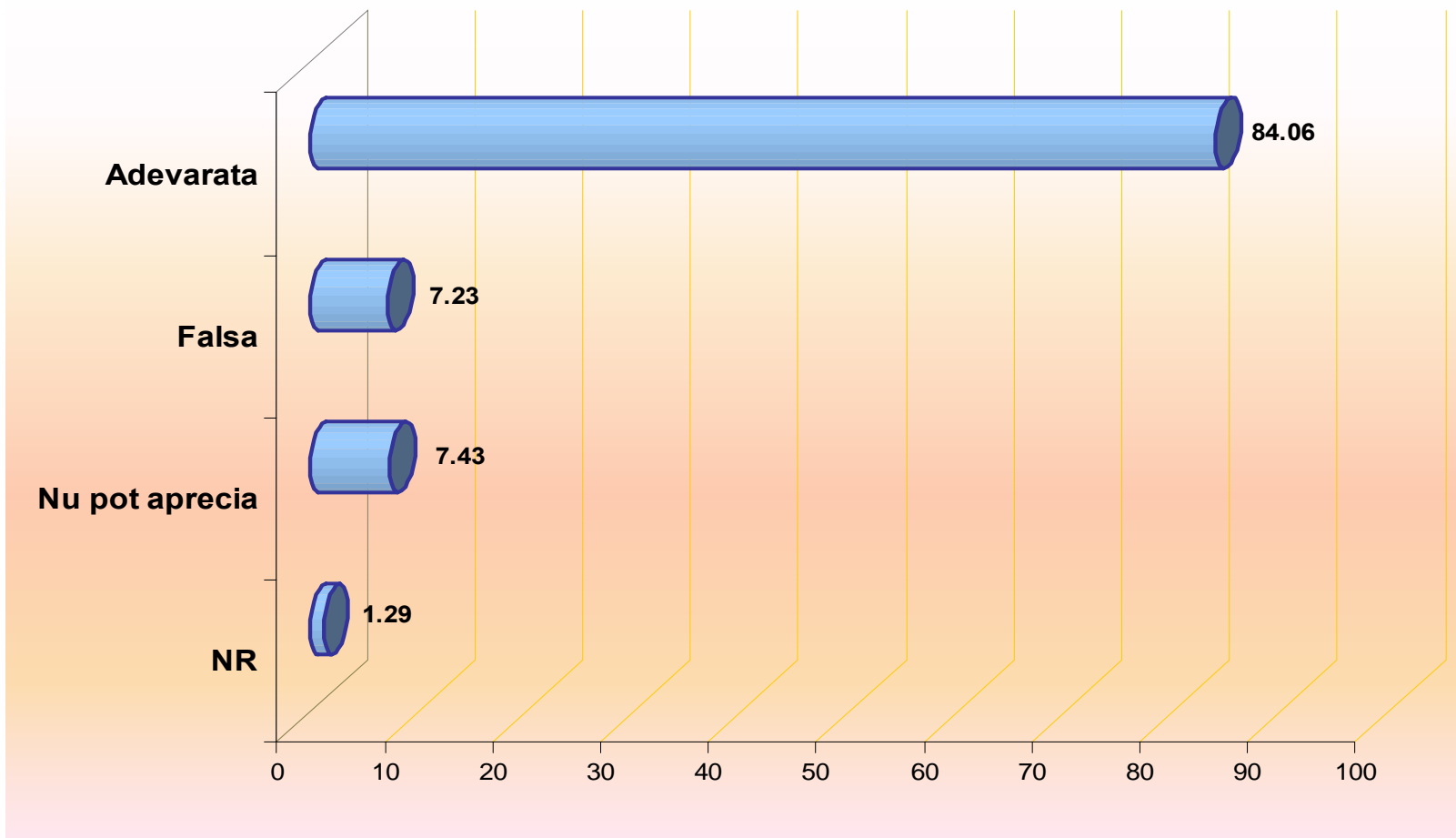


Volum esantion pacienti = 1010

Eroare statistică maximă de estimare = ± 3.08%

Q9. Pe care dintre urmatoarele afirmatii le considerati adevarate si pe care false?

SISTEMUL SANITAR IN MEDIUL RURAL ESTE SUBDEZVOLTAT

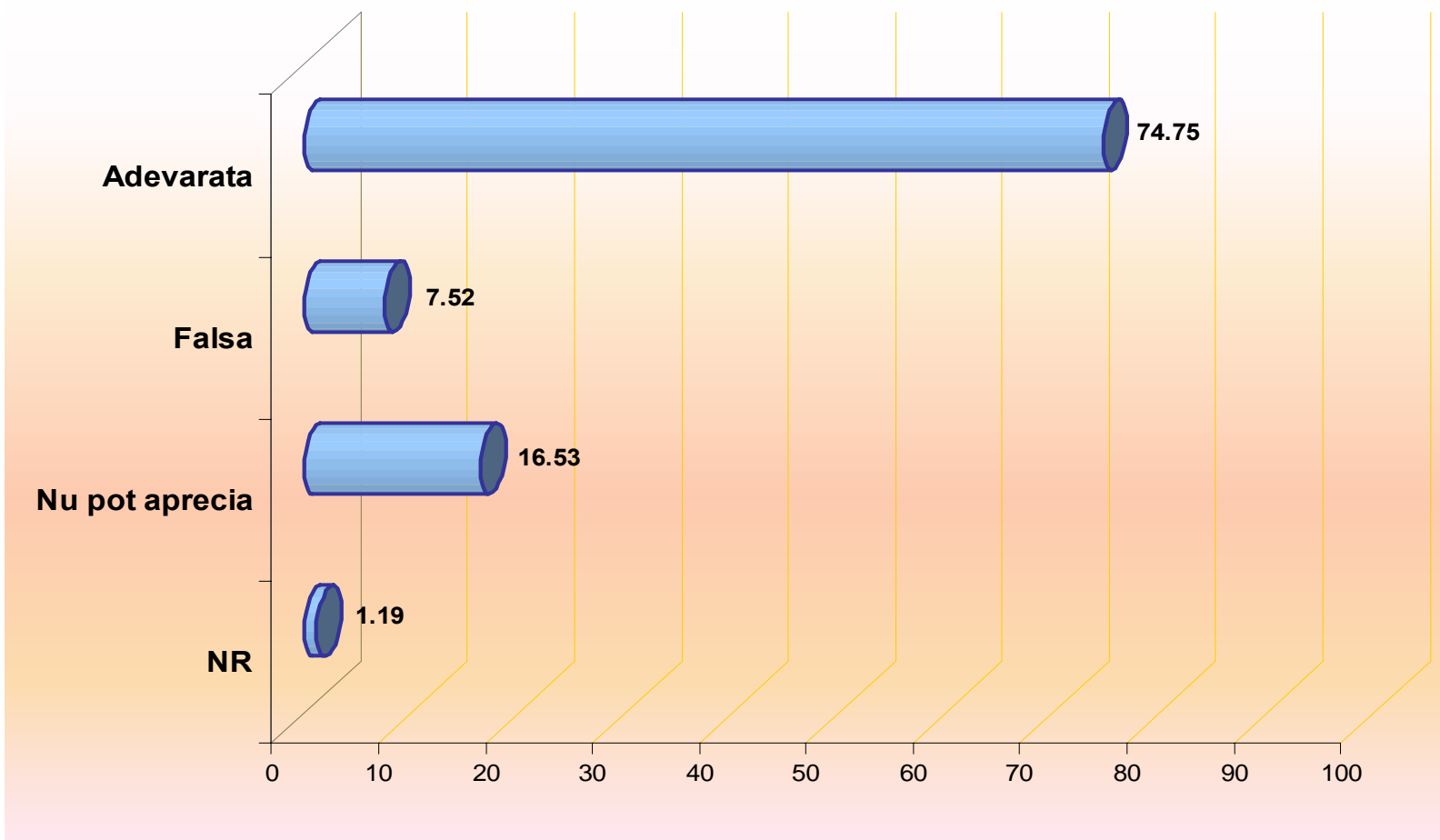


*Volu*m esantion pacienti = 1010

Eroare statistică maximă de estimare = $\pm 3.08\%$

Q9. Pe care dintre urmatoarele afirmatii le considerati adevarate si pe care false?

MEDICII EMIGREAZA (PLEACA IN STRAINATATE) DIN CAZUZA NIVELULUI SCAZUT DE TRAI (SALARII SI CONDITII SOCIALE REDUSE)

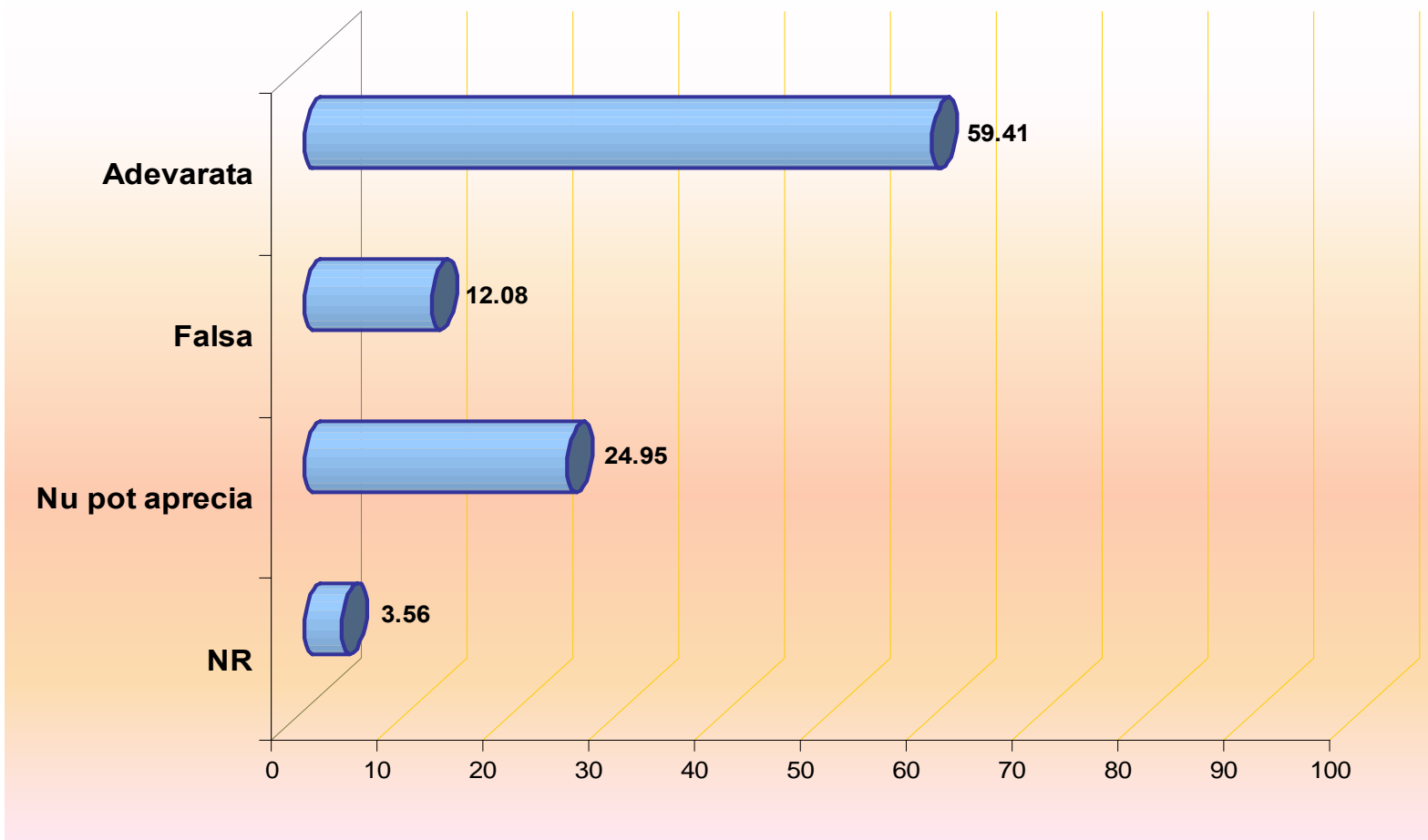


Volu m esantion pacienti = 1010

Eroare statistică maximă de estimare = ± 3.08%

Q9. Pe care dintre urmatoarele afirmatii le considerati adevarate si pe care false?

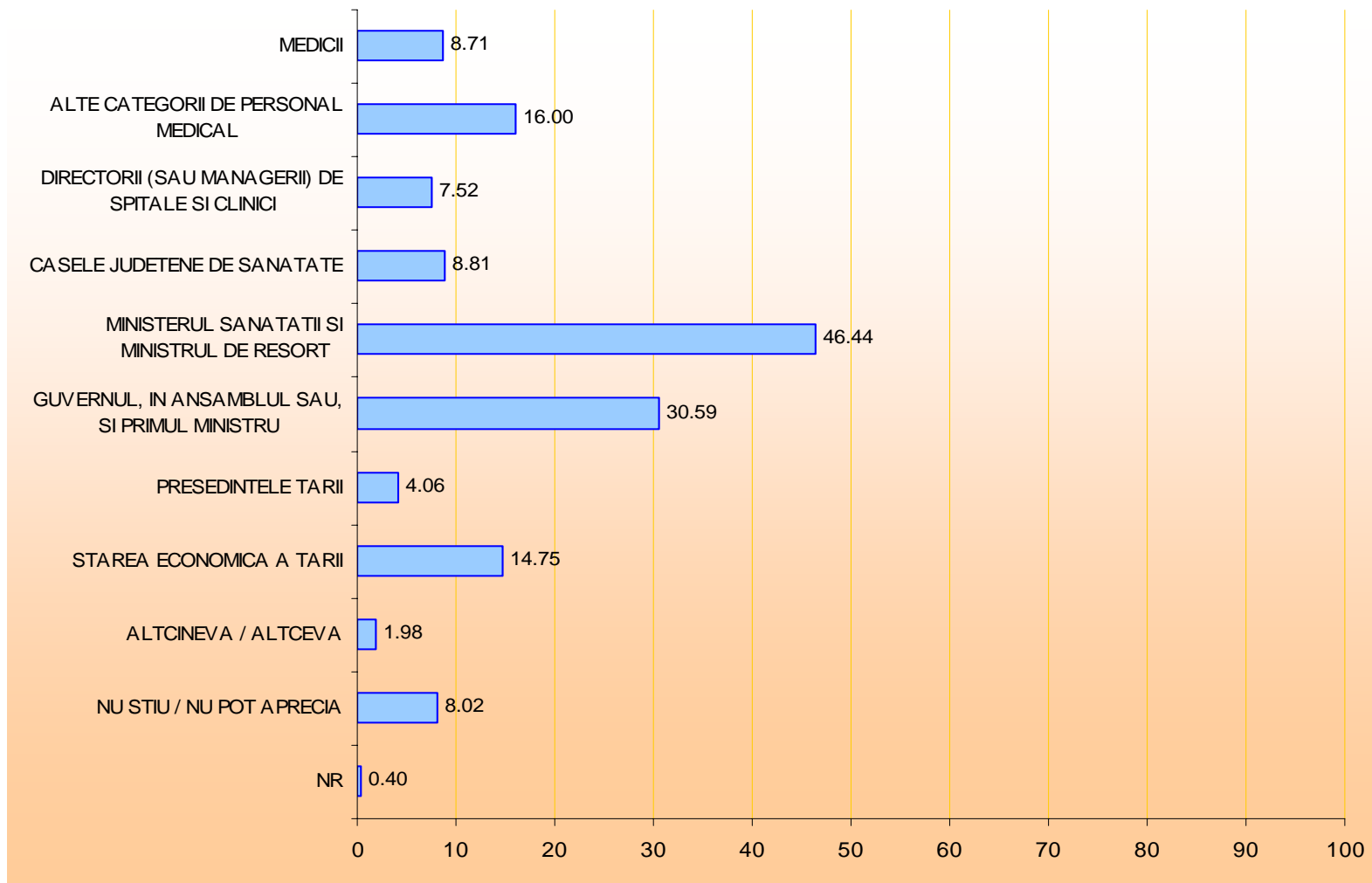
ESTE NECESARA PUNEREA LA PUNCT A UNUI SISTEM PRIVATIZAT DE ASIGURARI DE SANATATE, DUPA MODELUL PENSILOR PRIVATE



Volu m esantion pacienti = 1010

Eroare statistică maximă de estimare = ± 3.08%

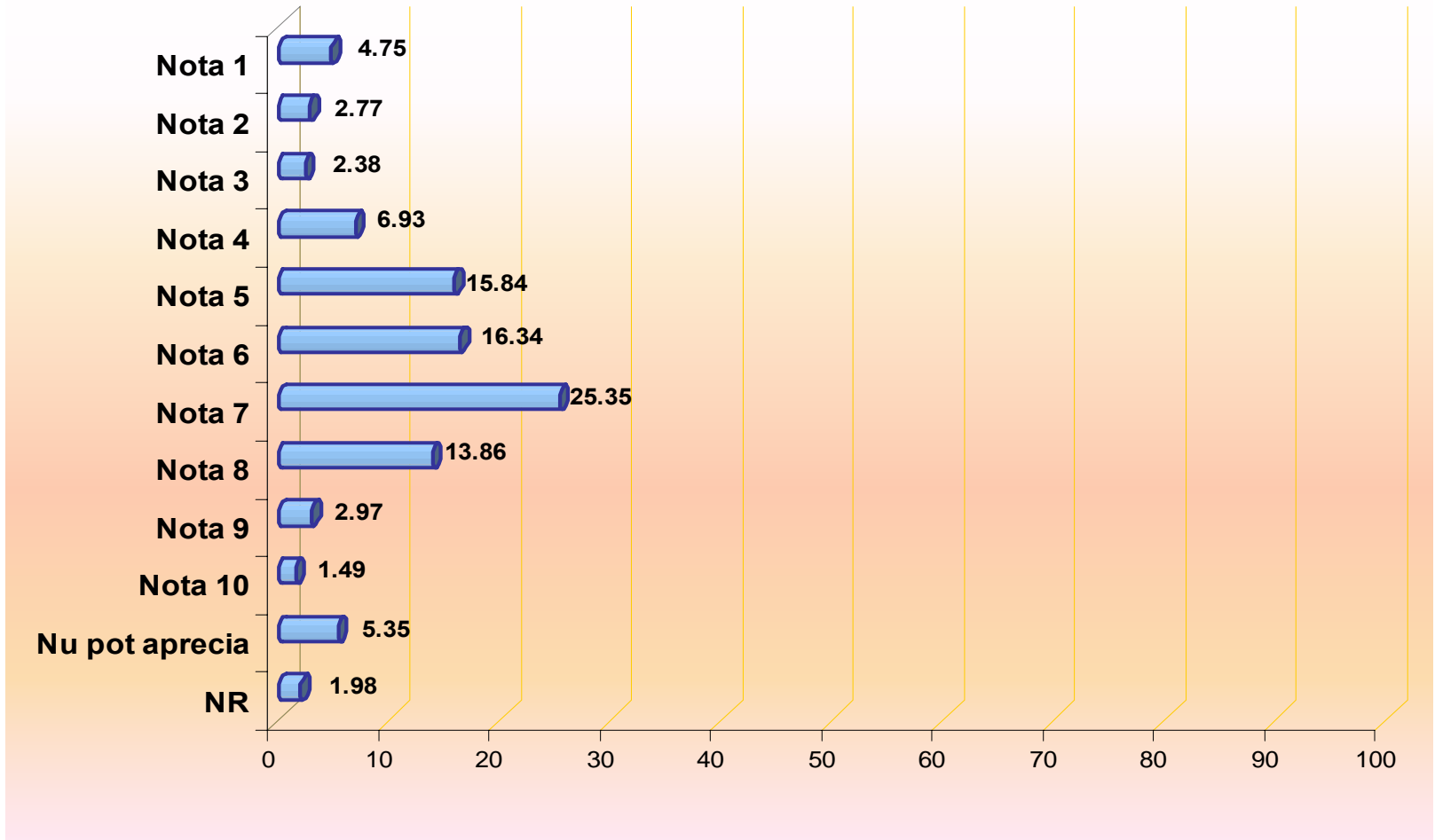
Q10. Indiferet daca apreciati ca este buna sau rea, spuneti cine credeti ca este responsabil pentru starea serviciilor medicale din Romania?



Volum esantion pacienti = 1010

Eroare statistică maximă de estimare = ± 3.08%

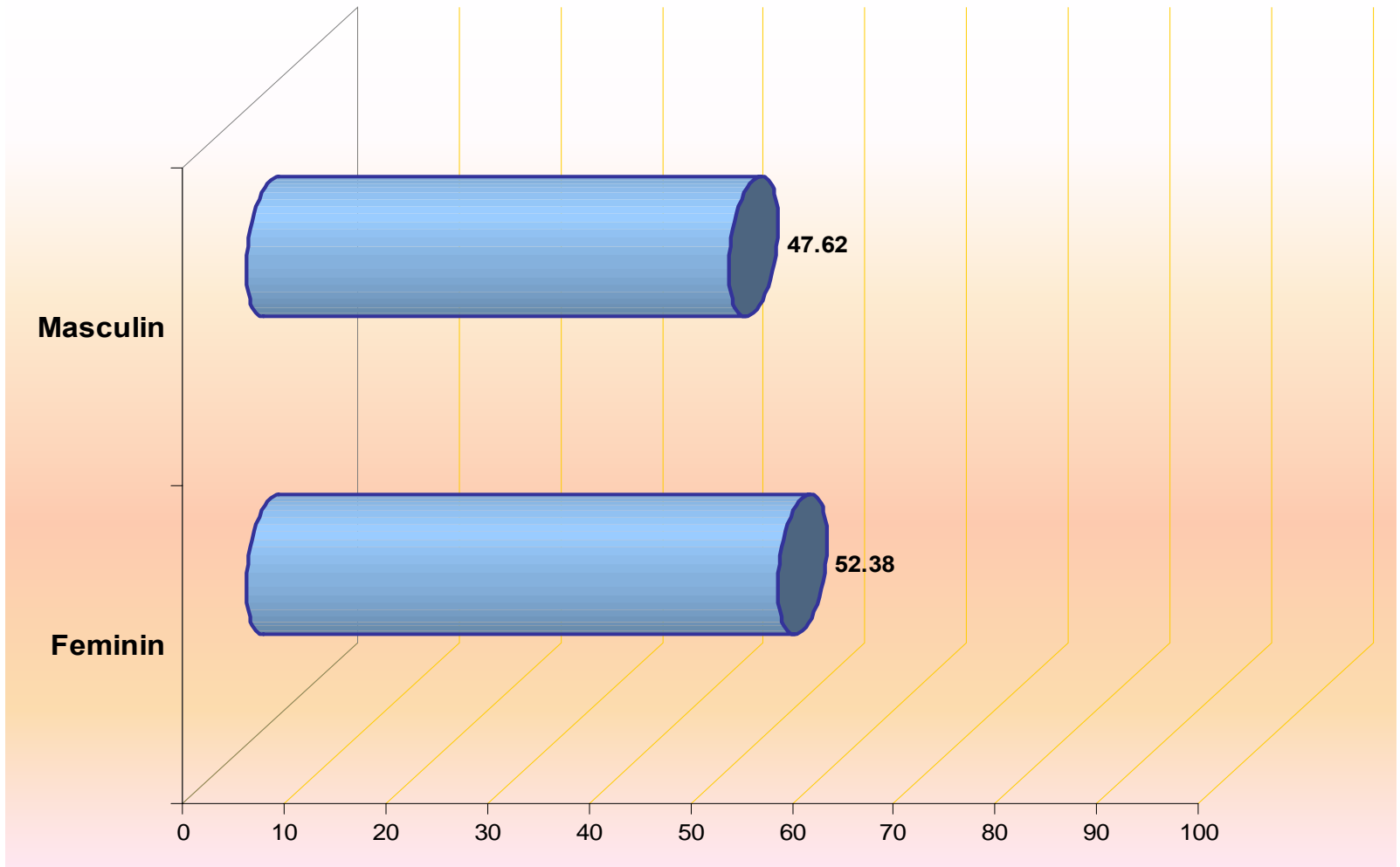
Q11. Printr-o apreciere de ansamblu, acordati o nota de la 1 la 10 functionarii actuale a sistemului sanitar in Romania (1 = foarte proasta, 10 = foarte buna)?



Volu^m esantion pacienti = 1010

Eroare statistică maximă de estimare = ± 3.08%

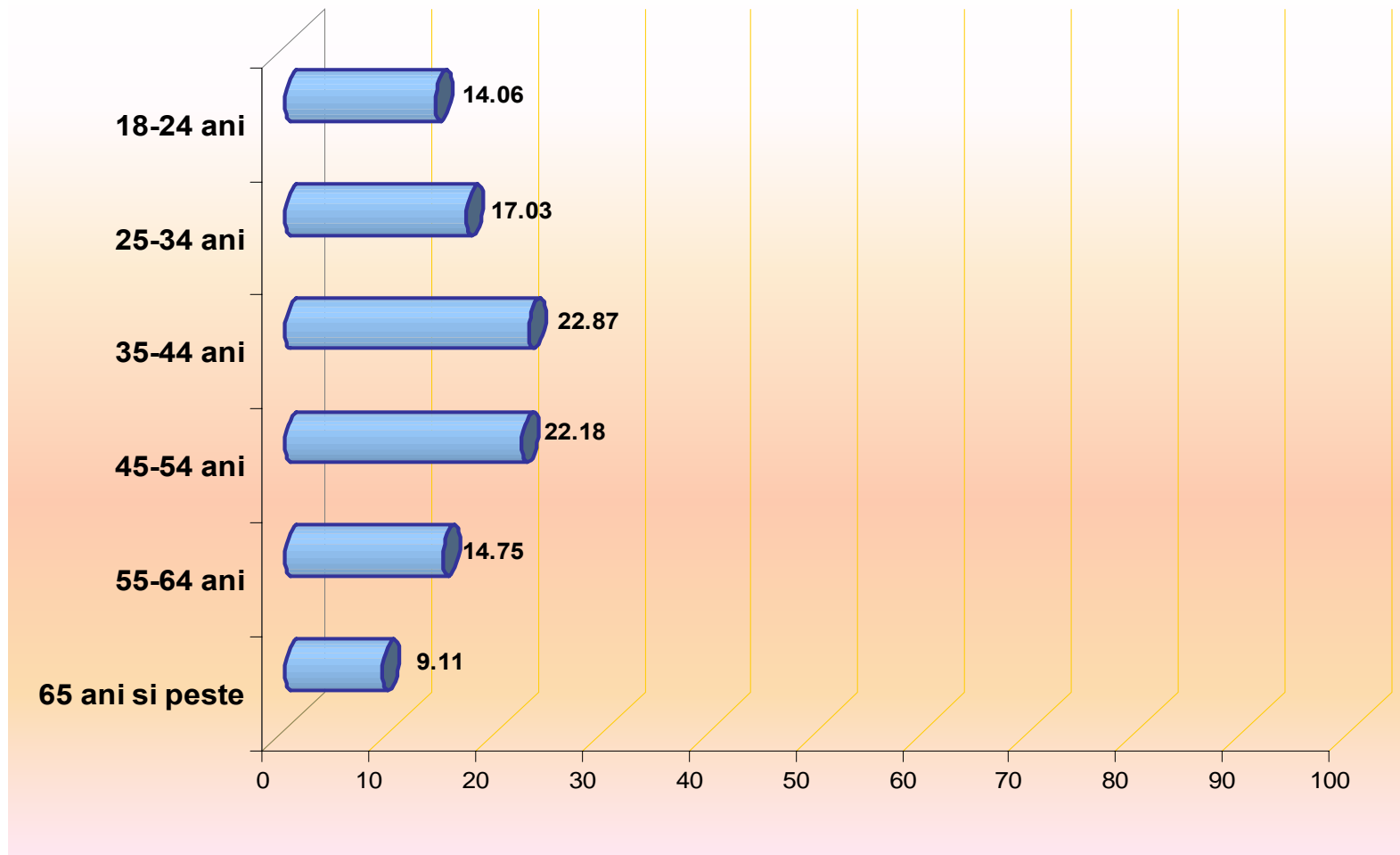
Q12. Apartenența la gen



Volum esantion pacienti = 1010

Eroare statistică maximă de estimare = $\pm 3.08\%$

Q13. Varsta pe intervale

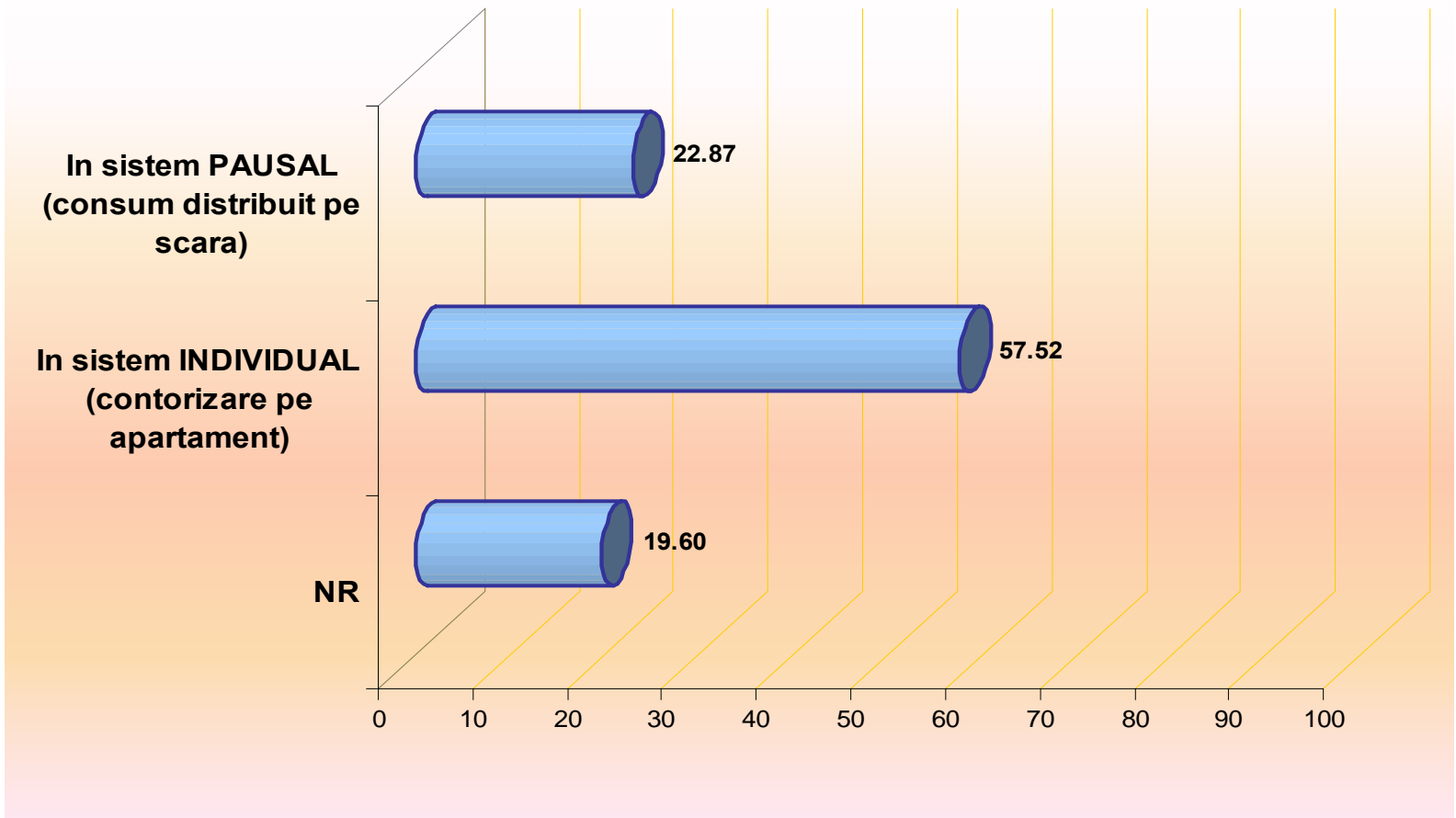


*Volu*m esantion pacienti = 1010

Eroare statistică maximă de estimare = $\pm 3.08\%$

Q14. Locuinta dvs. are:

APA POTABILA DE LA RETEAUA ORASULUI

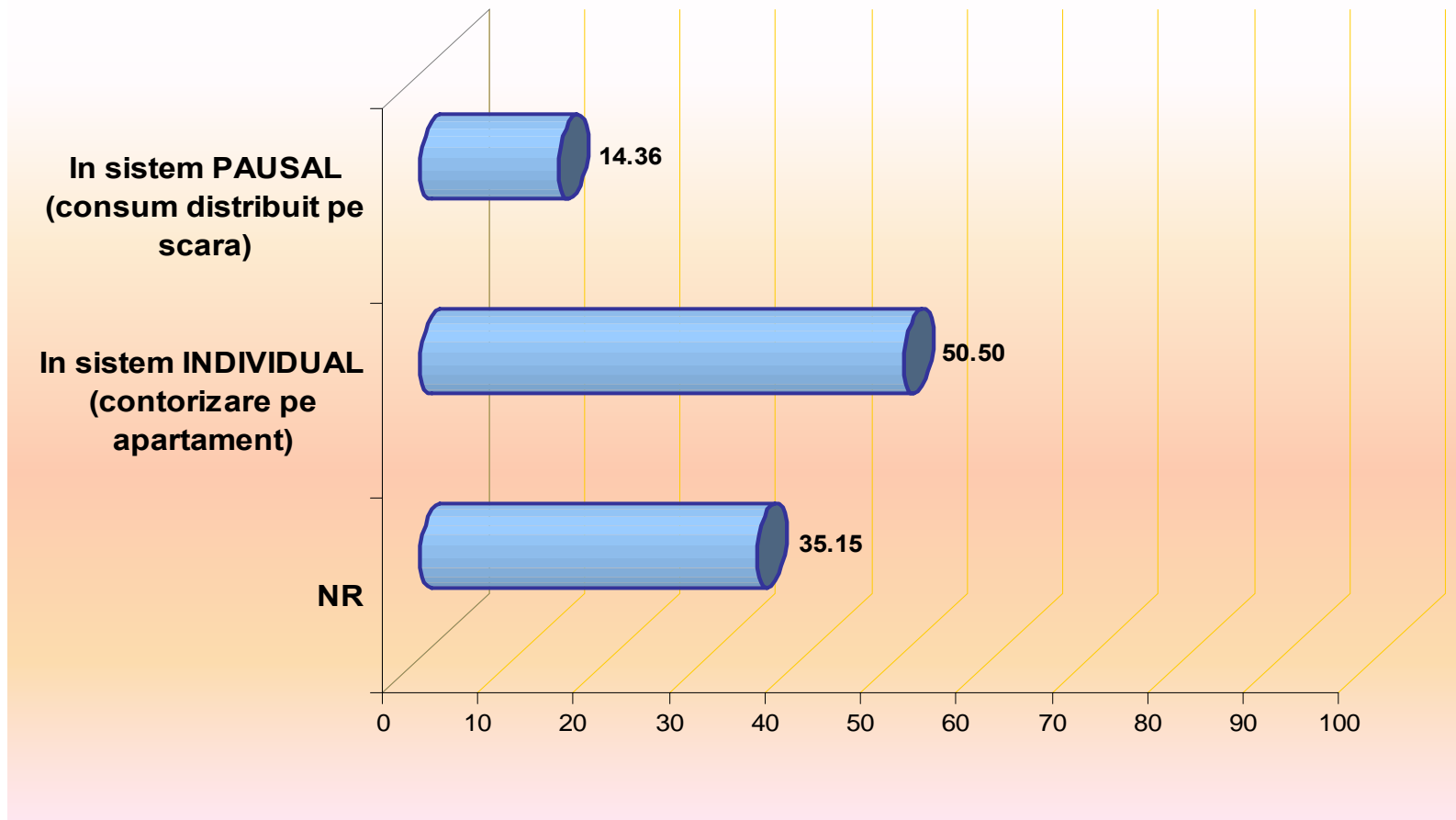


Volu m esantion pacienti = 1010

Eroare statistică maximă de estimare = ± 3.08%

Q14. Locuinta dvs. are:

APA MENAJERA CALDA CURENTA DE LA RETEAUA ORASULUI

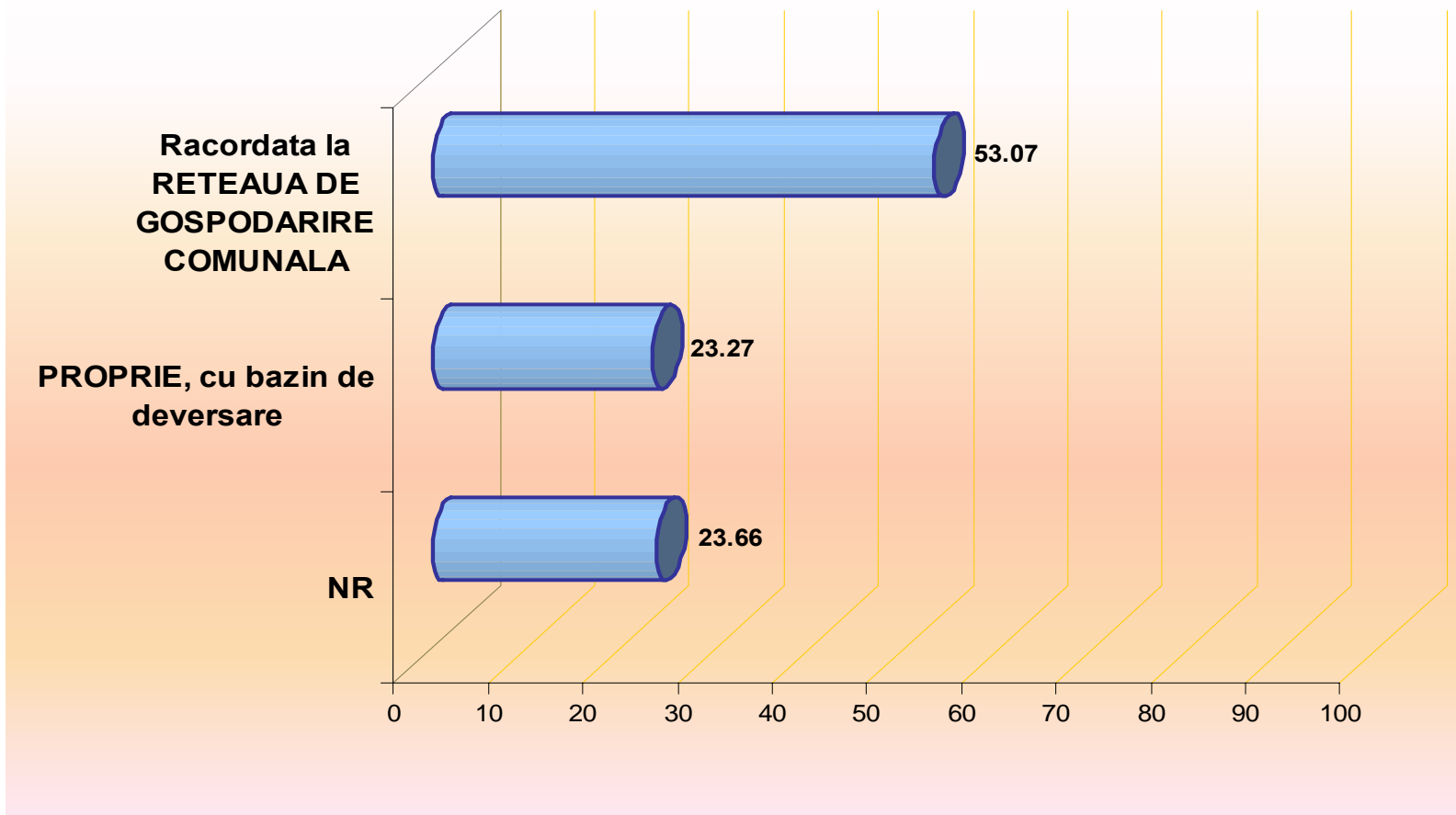


Volu m esantion pacienti = 1010

Eroare statistică maximă de estimare = ± 3.08%

Q14. Locuinta dvs. are:

CANALIZARE

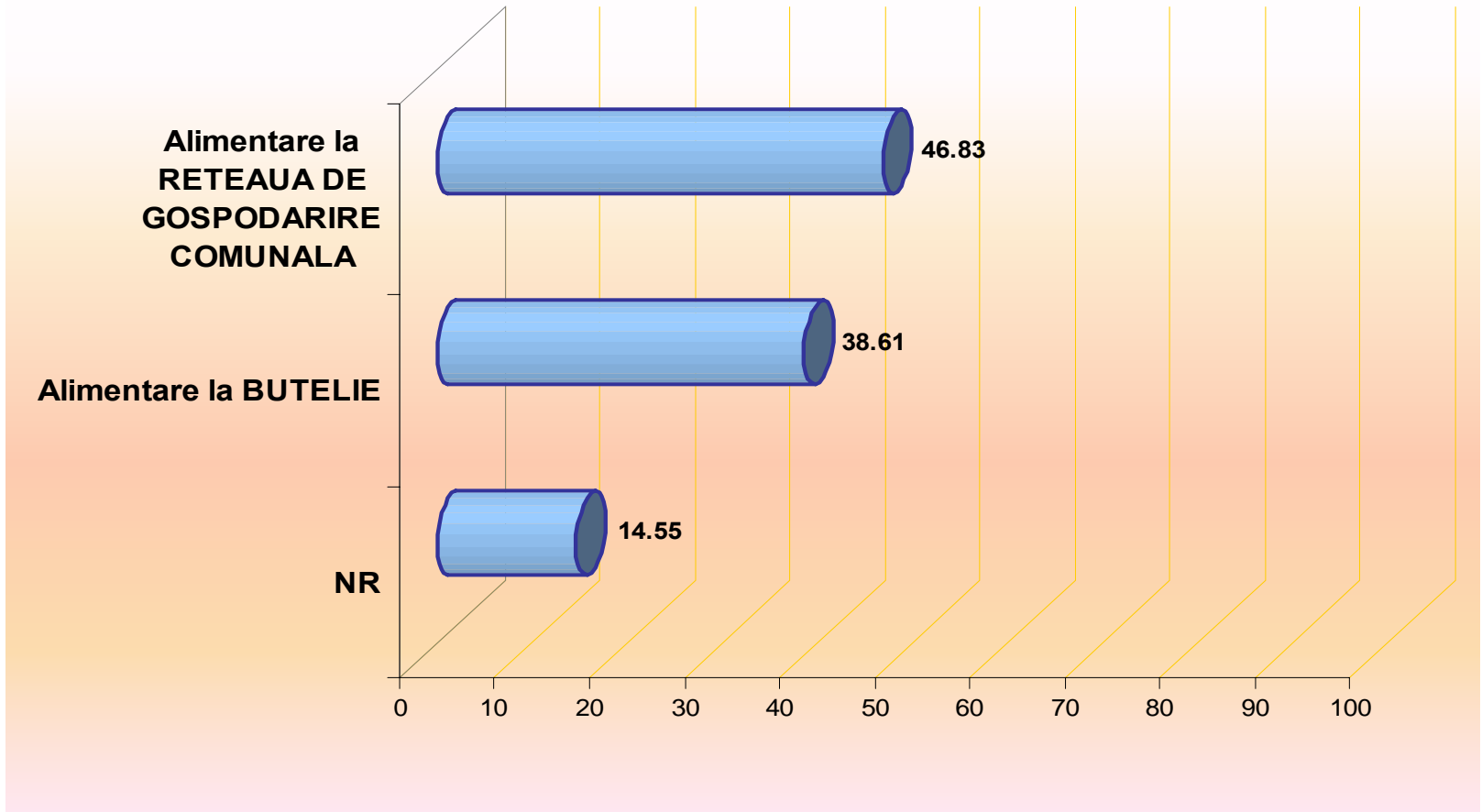


Voluam esantion pacienti = 1010

Eroare statistică maximă de estimare = ± 3.08%

Q14. Locuinta dvs. are:

GAZ

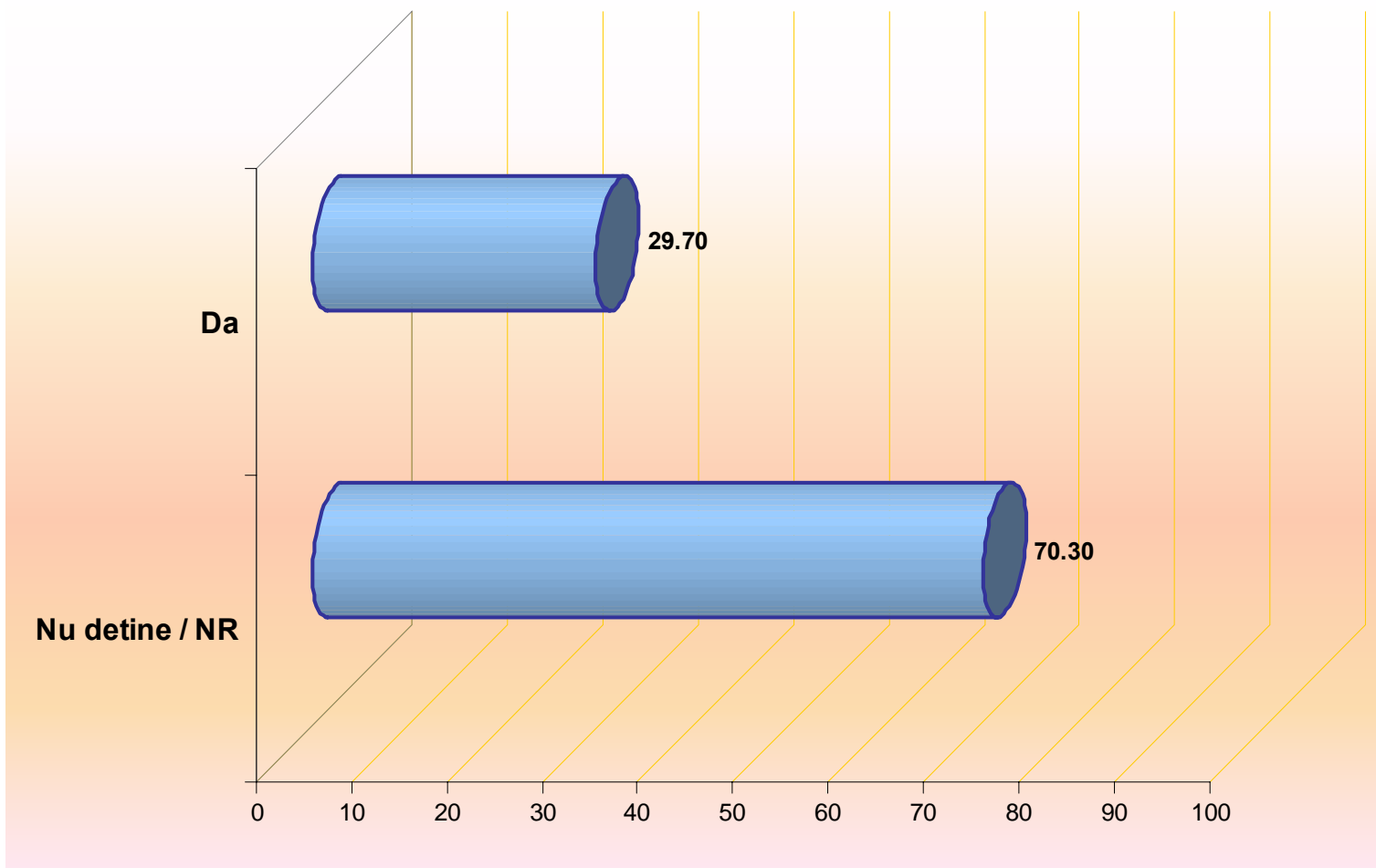


Volum esantion pacienti = 1010

Eroare statistică maximă de estimare = ± 3.08%

Q14. Locuinta dvs. are:

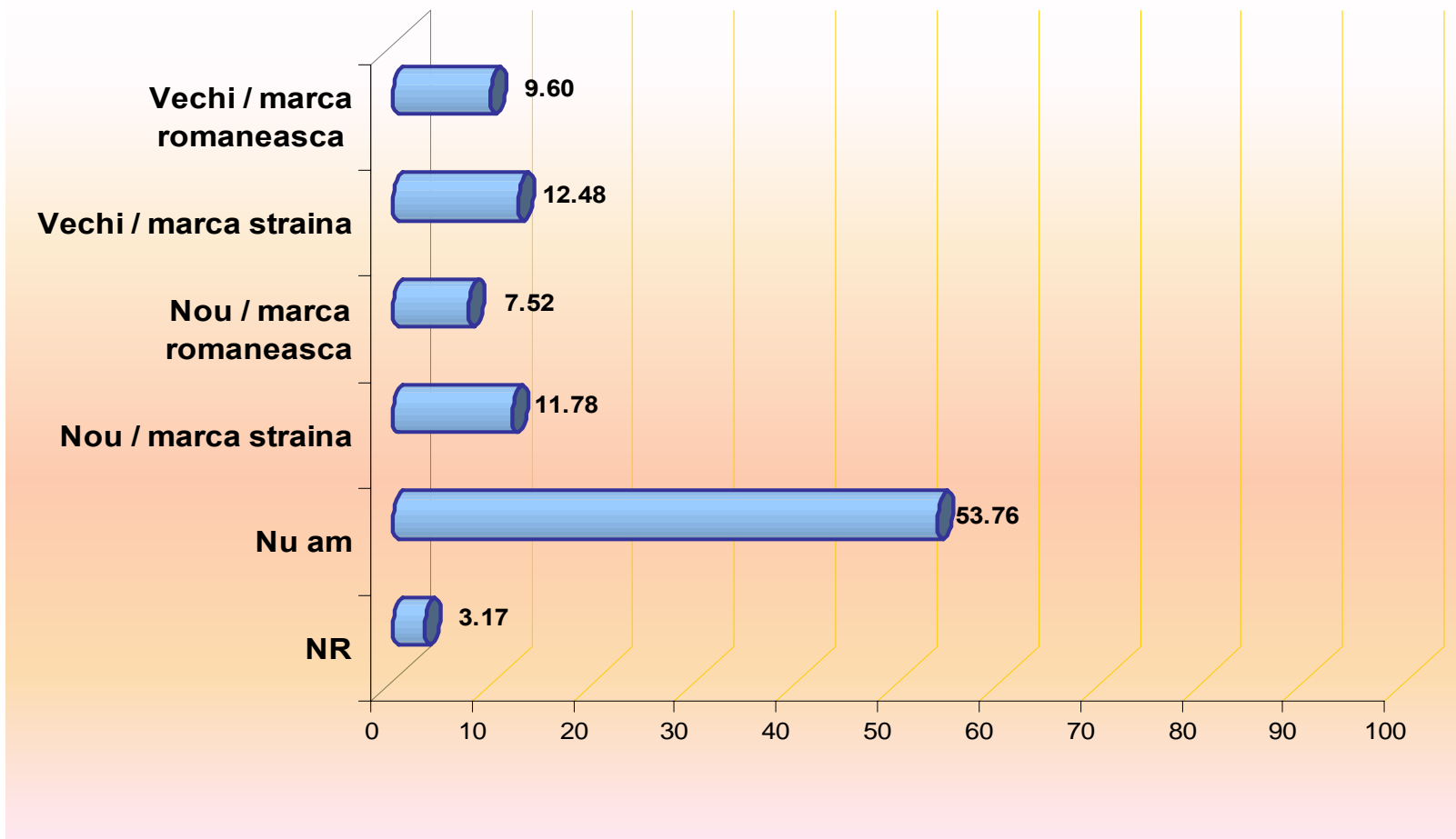
CENTRALA TERMICA PROPRIE



*Volu*m esantion pacienti = 1010

Eroare statistică maximă de estimare = $\pm 3.08\%$

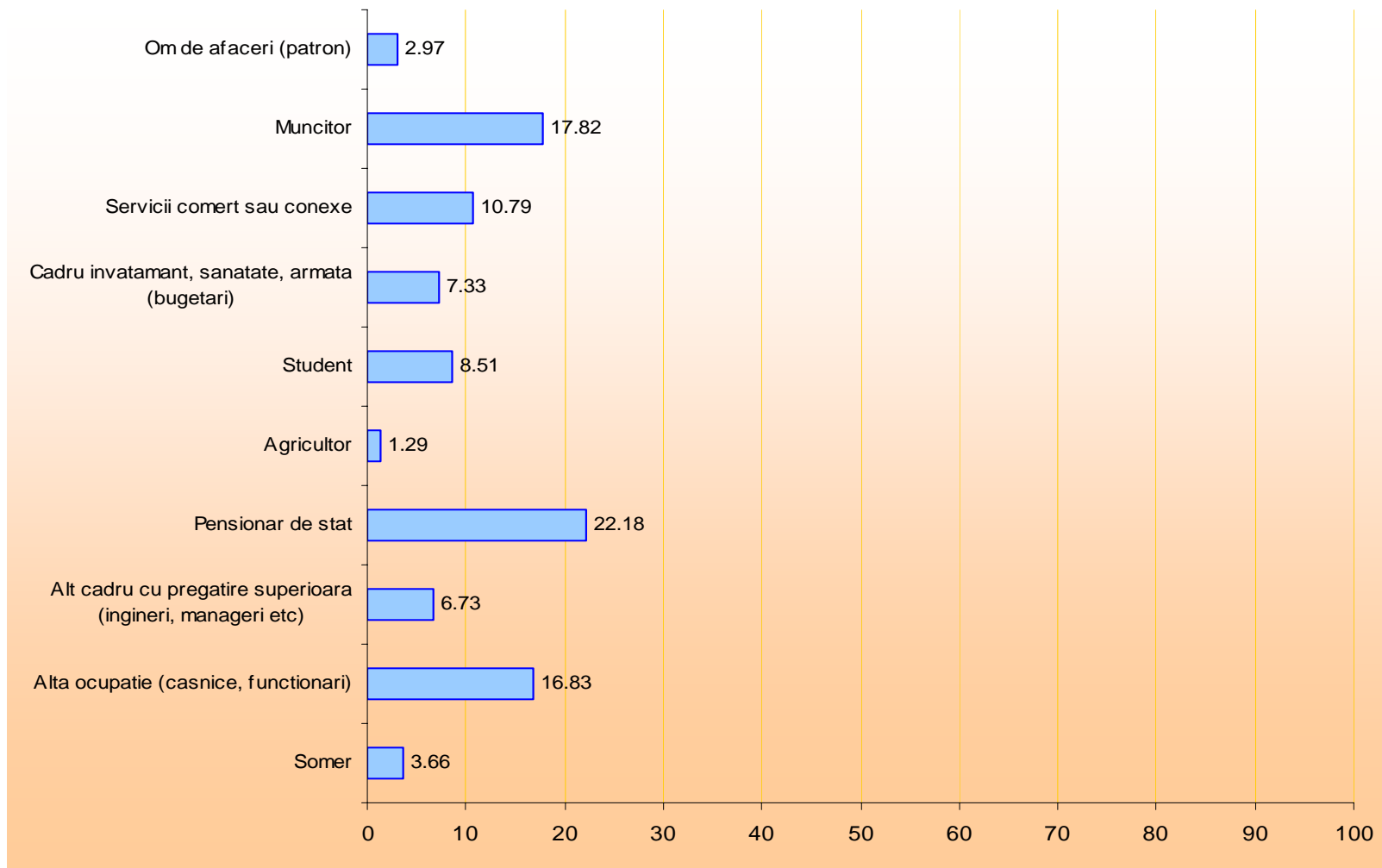
Q15. Dvs. personal sau familia din care faceti parte (si cu care locuiti) aveti autoturism proprietate personala:



Volum esantion pacienti = 1010

Eroare statistică maximă de estimare = ± 3.08%

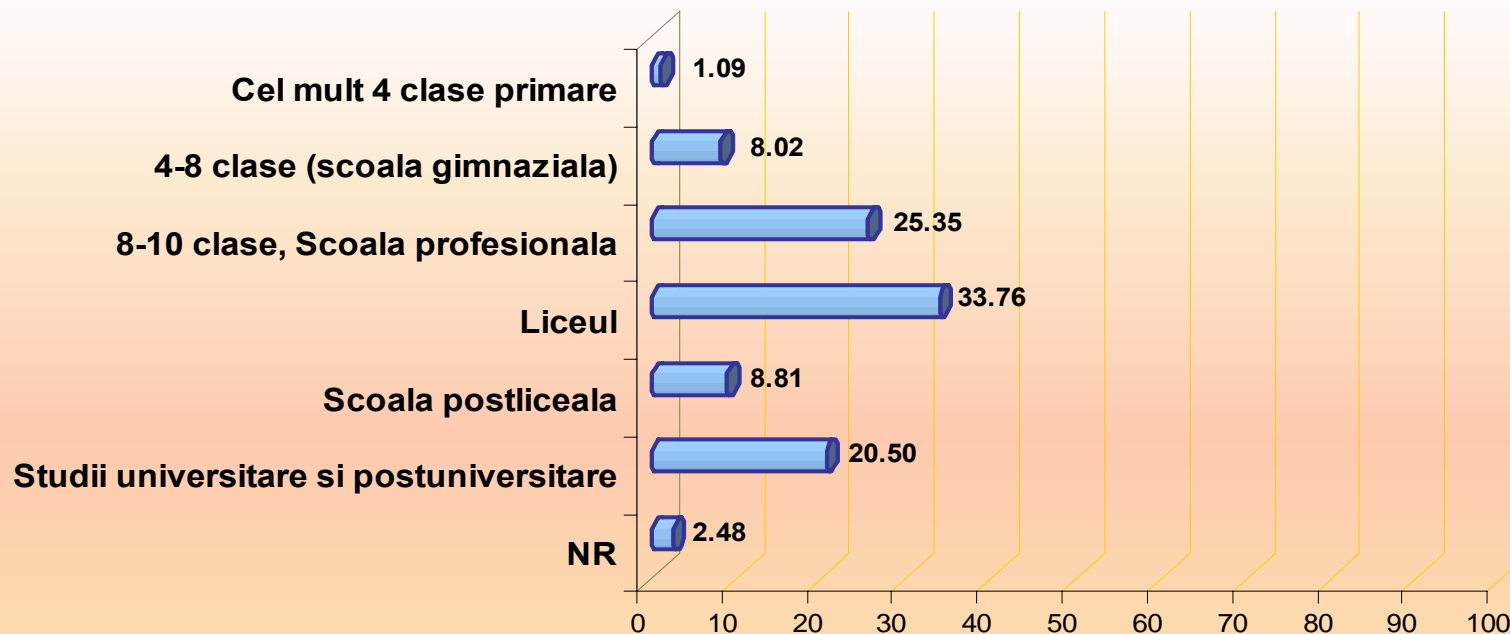
Q16. Ocupatie



Volum esantion pacienti = 1010

Eroare statistică maximă de estimare = ± 3.08%

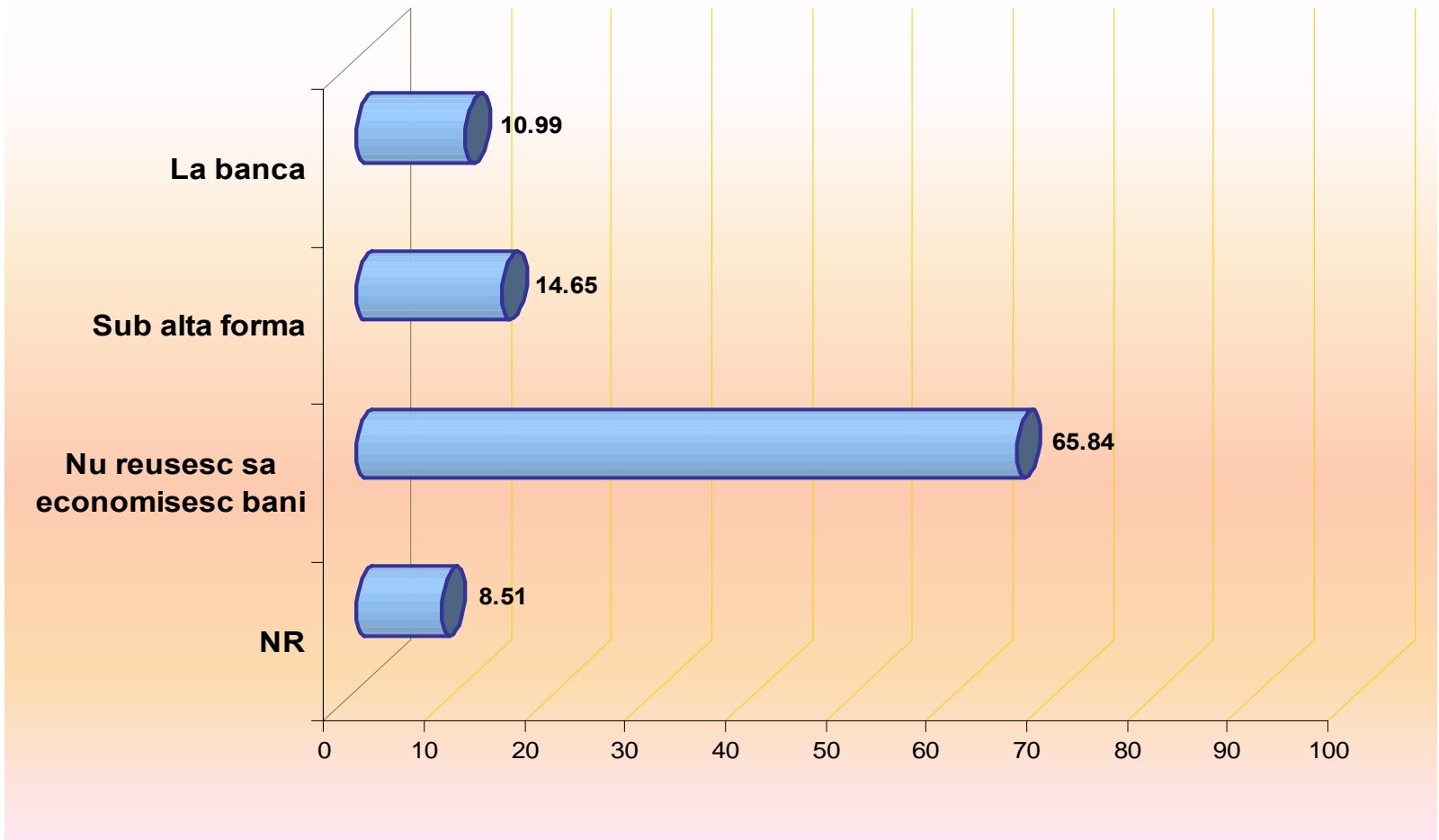
Q17. Scolaritate



Volu m esantion pacienti = 1010

Eroare statistică maximă de estimare = ± 3.08%

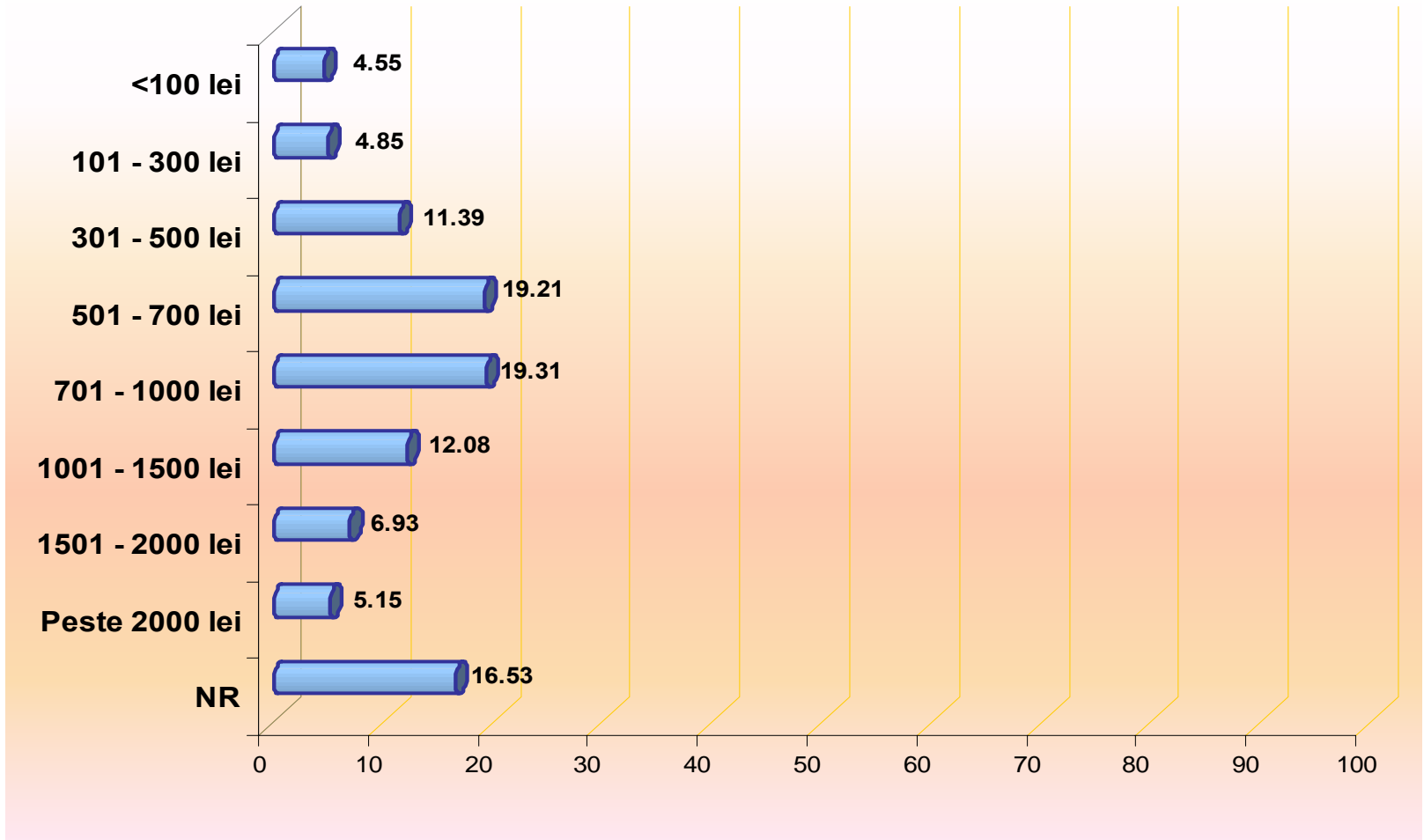
Q18. Obisnuiti sa va economisiti banii:



Volum esantion pacienti = 1010

Eroare statistică maximă de estimare = ± 3.08%

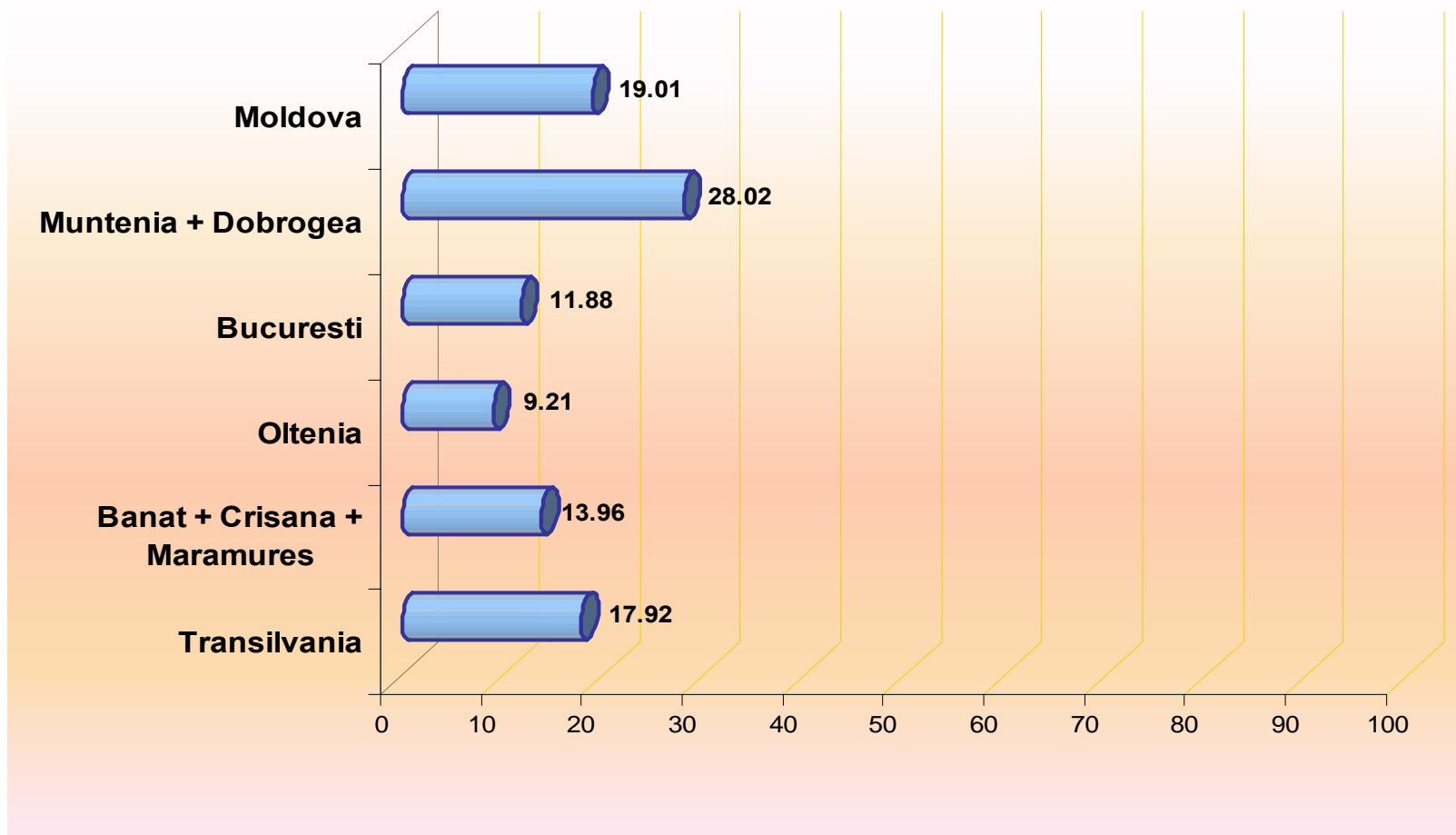
Q19. Care este, cu aproximatie, venitul dvs. personal intr-o luna de zile, indiferent de sursele din care se realizeaza acesta?



Volu m esantion pacienti = 1010

Eroare statistică maximă de estimare = ± 3.08%

Structura esantionului pe regiuni istorice



*Volu*m esantion pacienti = 1010

Eroare statistică maximă de estimare = $\pm 3.08\%$